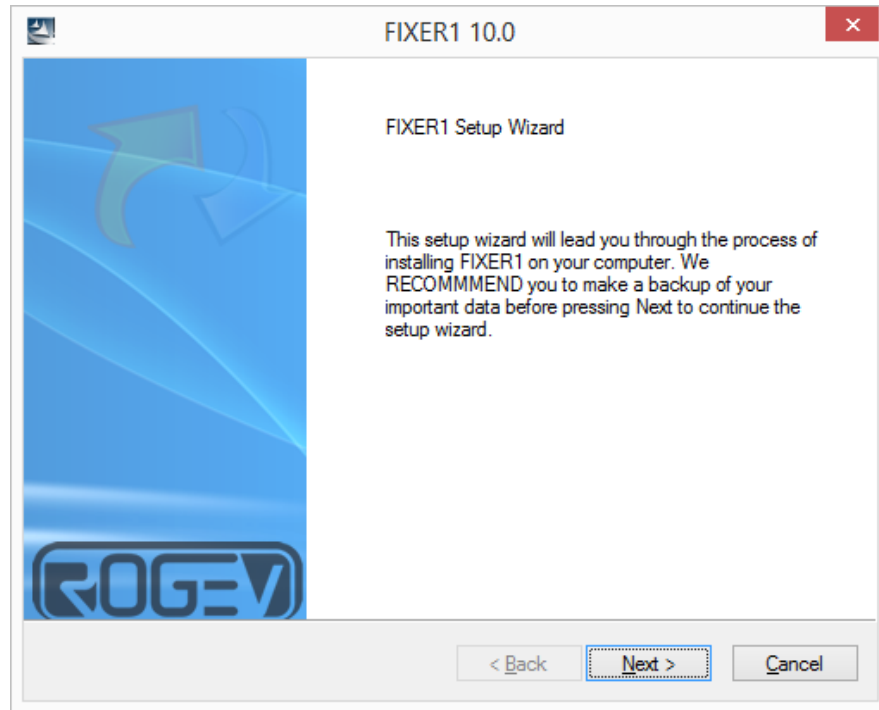
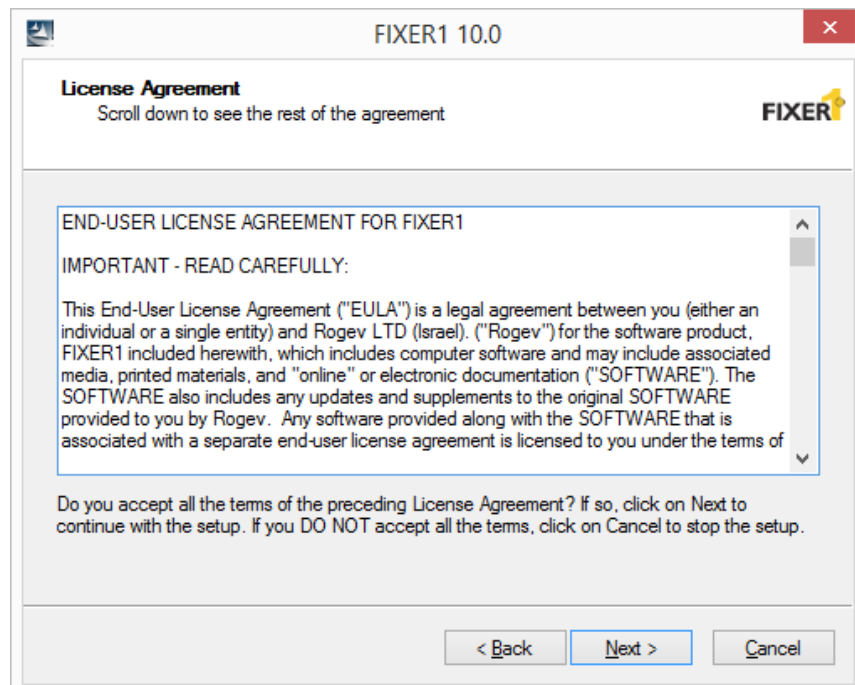


התקנת התוכנה.

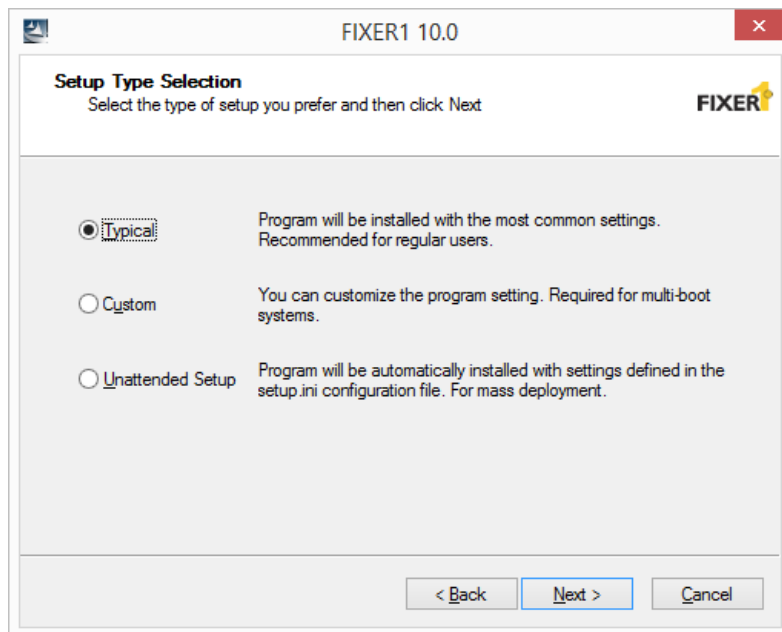
אחרי הורדת התוכנה (קובץ ZIP) יש לחלץ את הקבצים.
יש להפעיל קובץ "setup.exe" מתוך תיקיית Fixer1 שנוצרה אחרי החילוץ ואז יופיע חלון:



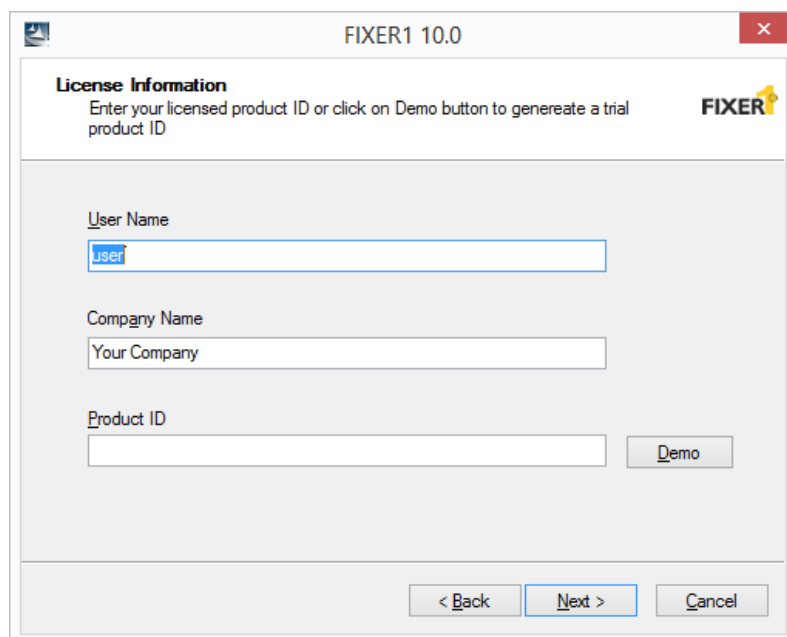
לחצו על **Next**, יופיע חלון:



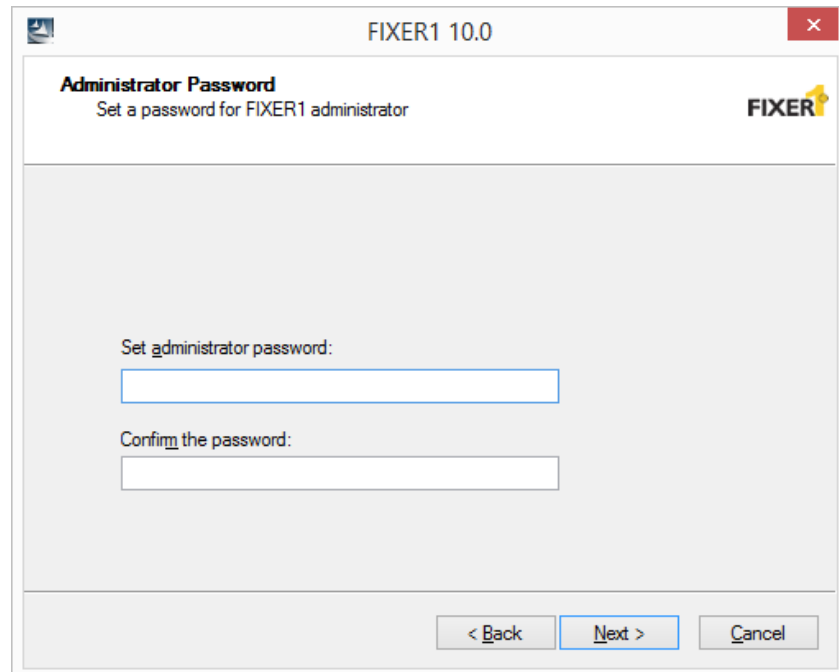
לחצו על **Next**, יופיע חלון:



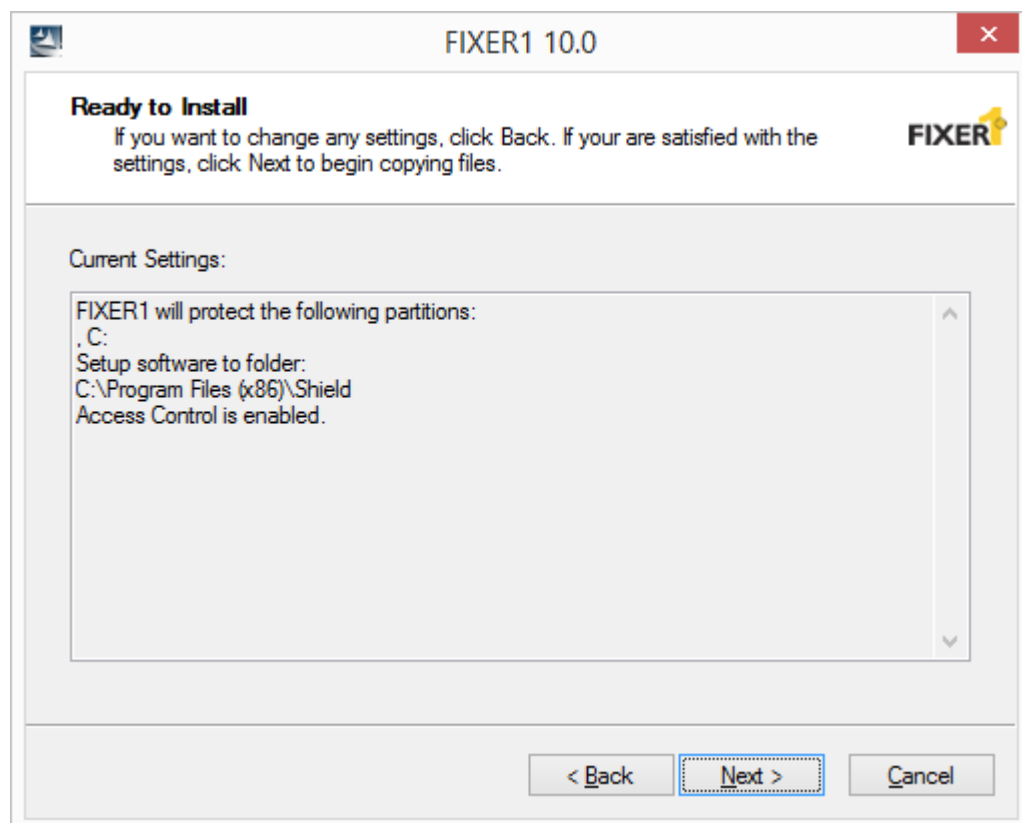
יש לבחור **Typical** וללחוץ על **Next**. יופיע חלון:



בשורת **Product ID** יש להקליד מספר הרישיון שקיבלתם בזמן רכישת התוכנה וללחוץ על **Next**. יופיע חלון:

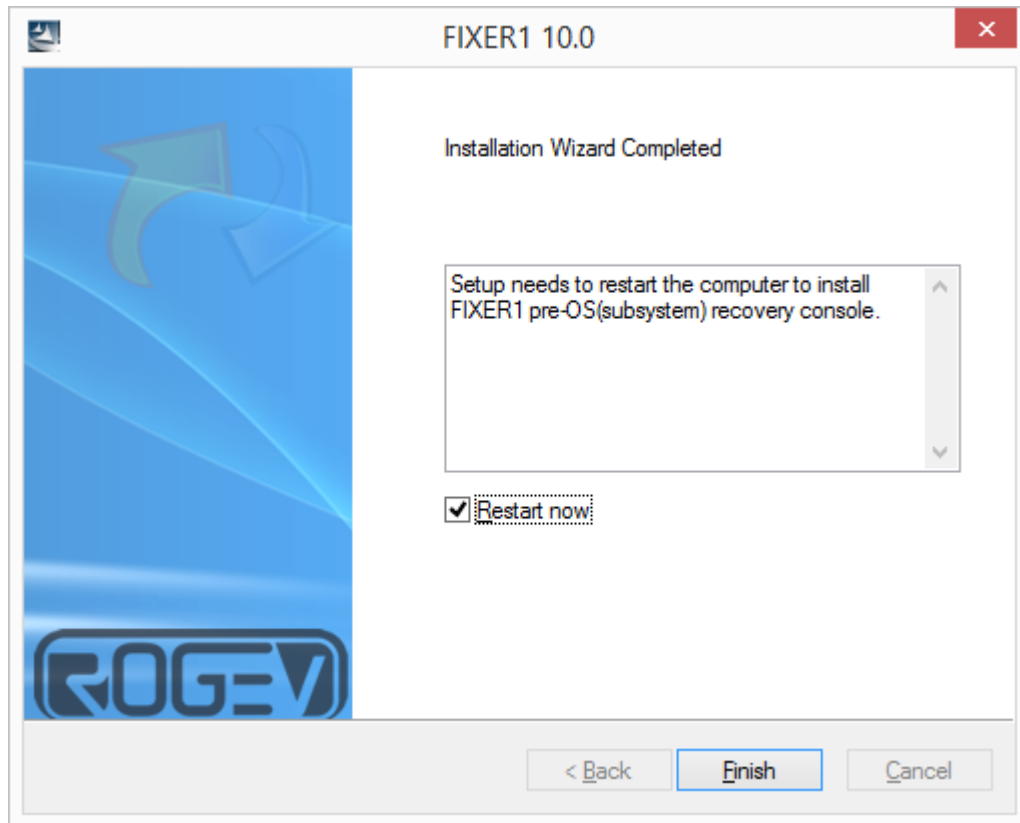


כאן ניתנת הבחירה האם להגדיר סיסמה אישית לצורך ניהול התוכנה ולמנוע כניסת משתמשים לא רצויים, או להשאיר החלונות ריקים, מצב שמאפשר כניסה לא מאובטחת לתוכנה. לחצו על **Next**.

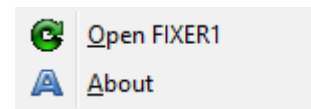


יש ללחוץ על **Next** ויתחיל תהליך ההתקנה.

יש להמתין בסבלנות עד גמר התהליך המוצג בחלון זה, בסופו יופיע החלון הבא:



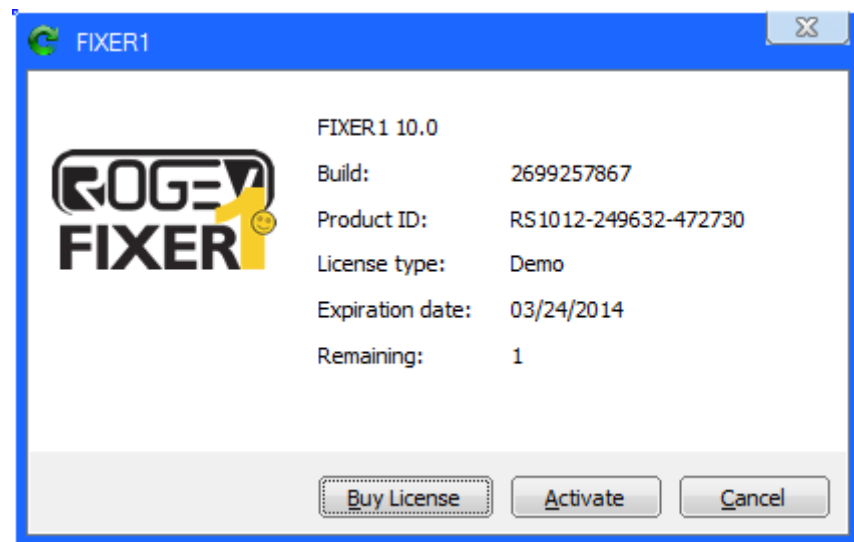
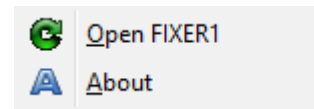
יש לחוץ על Finish. המחשב יאתחל את עצמו וימשיך את תהליך ההתקנה, בסיום התהליך יעלה Windows ומכאן המחשב מוכן לעבודה. בשורת המשימות (ליד השעון) תוכלו לראות את צלמית התוכנה שהתקנתם:



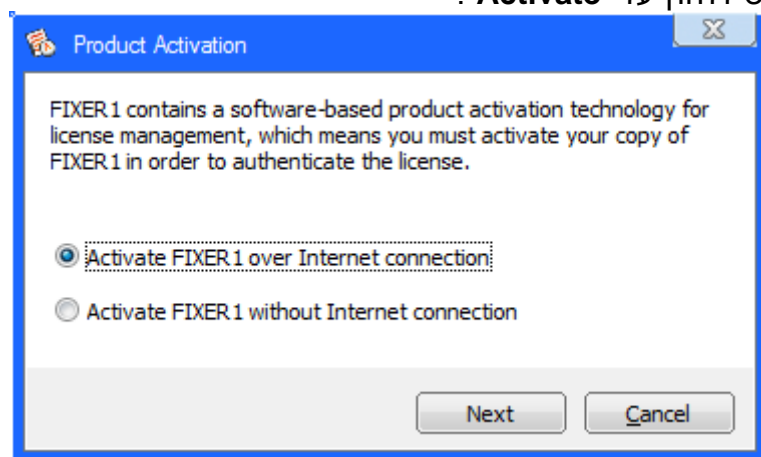
כעת יש צורך לבצע אקטיבציה התוכנה (ללא אקטיבציה התוכנה תפסיק לפעול לאחר שבועיים)

אקטיבציה.

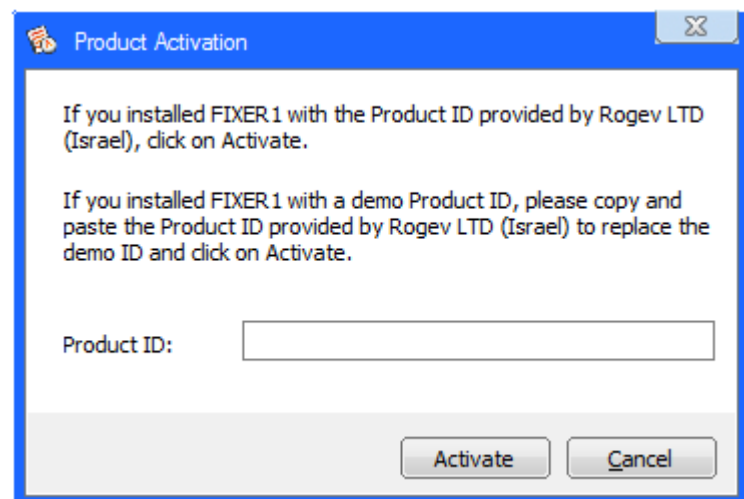
לביצוע האקטיבציה יש ללחוץ קליק ימני על צלמית התוכנה ולבחור "About"



יש ללחוץ על "Activate".



לבצוע אקטיבציה דרך האינטרנט יש לבחור "Activate FIXER1 over Internet connection" וללחוץ על "Next".



יש להקליד את **Product ID** (הרישיון שקיבלתם בזמן רכישת התוכנה) וללחוץ על "הפעל". יש להמתין מספר שניות עד להופעת הודעת תודה על רכישת התוכנה.

תהליך ההתקנה הסתיים. התוכנה "צילמה" את כל נתוני המחיצה המוגנת ובכל רגע נתון ניתן לחזור לנקודת זמן זו (הנקראת **נקודת שחזור**). נקודה זו כוללת את כל הנתונים שהיו במחיצה לפני התקנת התוכנה. פעולת חזרה לנקודת זמן זו נקראת **שחזור מערכת**.

בידי המשתמש קיימת האפשרות לשנות את נקודת השחזור בכל רגע נתון על פי החלטתו. פעולה זאת נקראת **עדכון נקודת השחזור**.

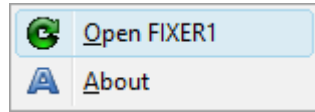
חשוב לדעת: **אין אפשרות להשתמש ברישיון (Product ID) בשום מחשב אחר אחרי האקטיבציה**. אם בעתיד תרצו להתקין חלונות מחדש ולהתקין Fixer1 פעם נוספת, חייבים להשתמש באותו רישיון. **אנו ממליצים להדביק את מספר הרישיון על המחשב**. זה חשוב אם תרצו להתקין Fixer1 פעם נוספת.

במקרה ועולה צורך בהחלפת דיסק קשיח, יש אפשרות להעביר את הרישיון לדיסק החדש. על מנת לעשות זאת תצטרכו להעביר אלינו את המספר הסידורי של הדיסק הפגום, המספר הסידורי של הדיסק החדש ואת הרישיון שהיה בשימוש במחשב זה. אחרי קבלת ובדיקת נתונים אלו, תקבלו אישור לביצוע אקטיבציה בדיסק החדש.

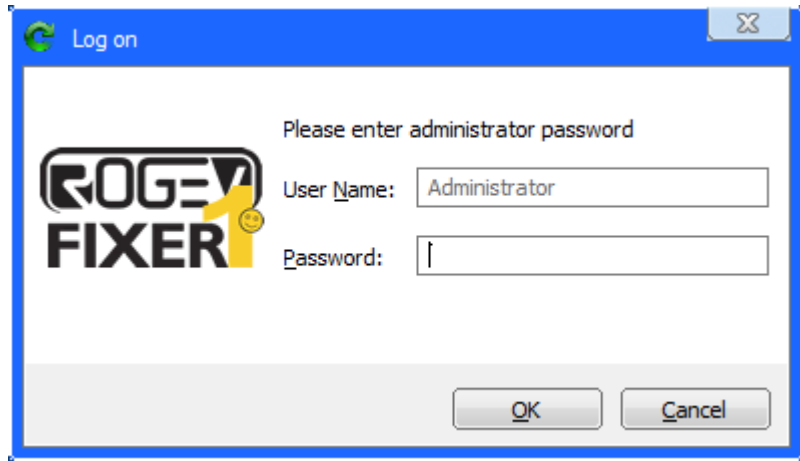
שחזור מערכת

הערה חשובה! כל הנתונים שנוספו למחיצת C לאחר עדכון נקודת השחזור האחרונה יימחקו ולא ניתן יהיה לשחזרם. במידה ונוספו נתונים שכאלו החשובים למשתמש יש לגבות אותם או להעבירם למחיצה אחרת לפני ביצוע השחזור!!!

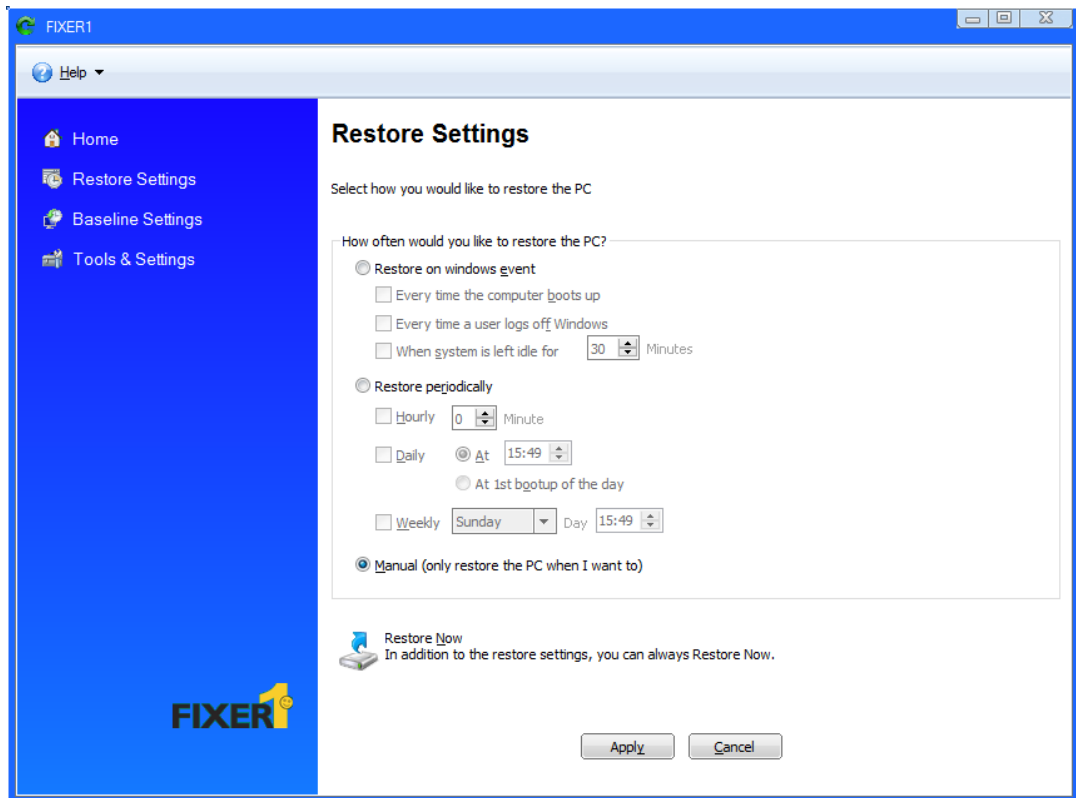
לביצוע שחזור מערכת יש ללחוץ קליק ימני על צלמית התוכנה לבחור "Open FIXER1".



כעת תתבקשו להזין סיסמה.



בחלון שייפתח יש לבחור "Restore Settings" וללחוץ על "Restore Now".

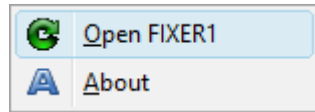


המחשב יעבור תהליך אתחול שבסופו מחיצת C תחזור לנקודת השחזור האחרונה שנקבעה.

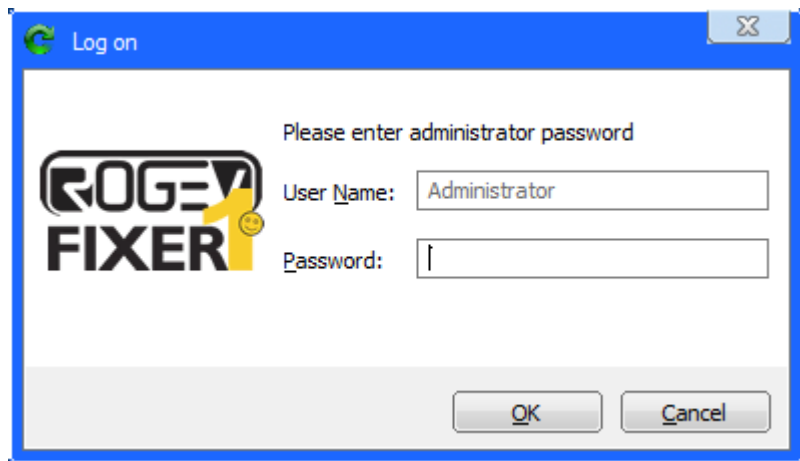
עדכון נקודת השחזור

הערה חשובה! לפני ביצוע עדכון נקודת השחזור יש לוודא שהמחשב נמצא במצב תקין. במידה והמחשב היה במצב לא תקין בזמן ביצוע עדכון נקודת השחזור יש אפשרות לחזור לנקודת השחזור הקודמת (Restore to Last Good Known) או לנקודת ההתקנה (Back to the Start) אפשרויות אלו נמצאות ב Tools & Settings.

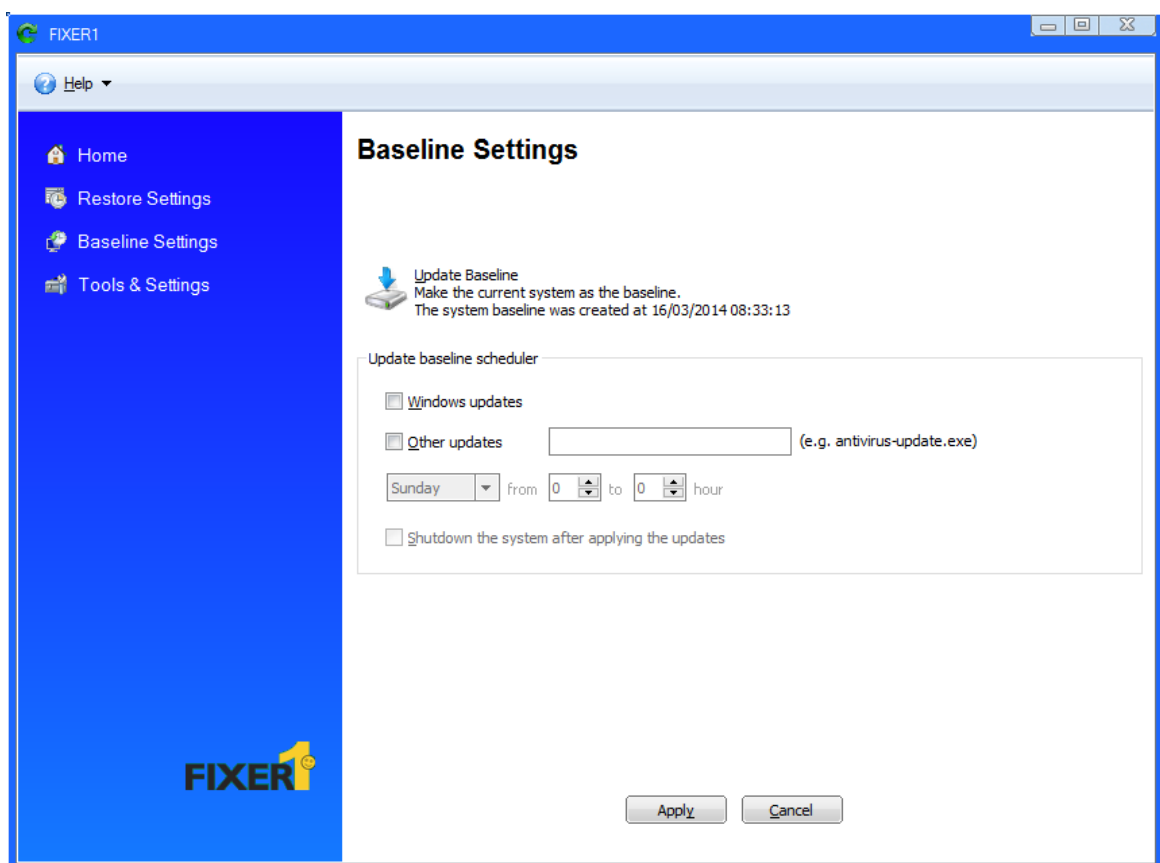
יש ללחוץ קליק ימני על צלמית התוכנה לבחור **Open FIXER1**."



כעת תתבקשו להזין סיסמה.



בחלון שייפתח יש לבחור **"Baseline Settings"** וללחוץ על **"Update Baseline"**.



פרטים נוספים ניתן למצוא בהוראות הפעלת התוכנה.