


Smart Media III

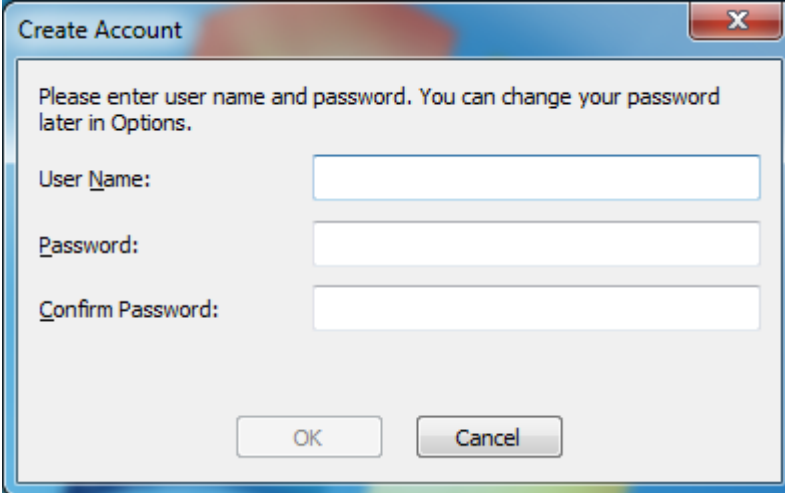
מדריך למשתמש

כניסה לעמדת המורה

לאחר ההתקנה, צלמית קיצור דרך  תופיע בשולחן העבודה. לחיצה כפולה עליה תפתח את עמדת המורה.

יצירת חשבון חדש

בכניסה הראשונה ל **Smart Media III** על המורה ליצור חשבון חדש
1. יש להקליד שם משתמש וסיסמה בתבנית יצירת חשבון.



2. להקליד שם משתמש, סיסמא ולאשר שוב את הסיסמה.
3. ללחוץ ok לאישור.

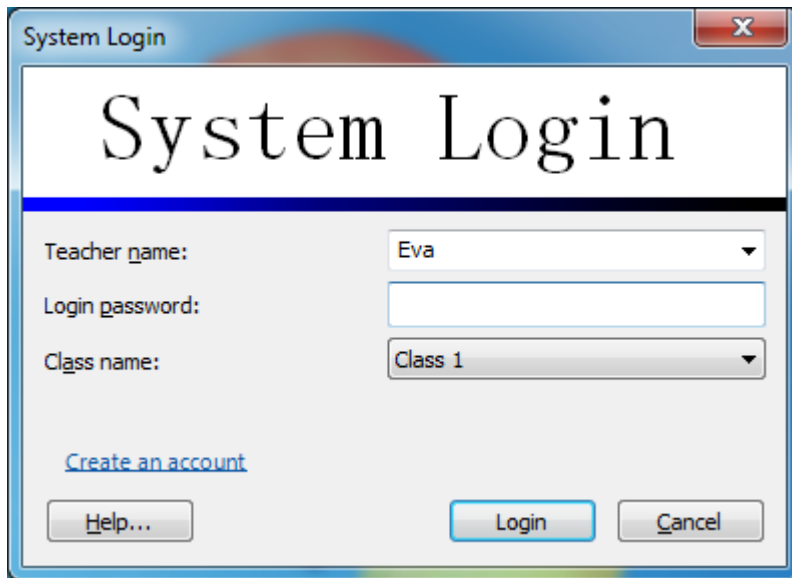
הערות:

- תבנית יצירת חשבון תופיע באופן אוטומטי בכניסה ראשונה למערכת.
- מורה יכול ליצור חשבון נוסף בלחיצה על **Create an account** בתפריט הכניסה.

כניסת מורה

מורה יכול להתחבר לתלמידים בתצורות שונות וסביבת עבודה שונה, אנו מציעים שתי תצורות התחברות שונות.

בחירת כניסת מורה



System Login

System Login

Teacher name: Eva

Login password:

Class name: Class 1

[Create an account](#)

Help... Login Cancel

כניסה למערכת

1. לחיצה כפולה על צלמית קיצור הדרך
2. הכנסת שם המורה, הסיסמה ובחירת שם הכיתה.
3. לחיצה על **Login** תחבר את עמדת המורה.

הערות:

- לאחר התחברות המורה, שמו יופיע על מסך כל תלמיד ותלמיד ויאפשר לתלמיד לדעת לאיזה מורה להתחבר.
-

כניסה אוטומטית

מורה יכול לבחור בכניסה אוטומטית לחיבור כל התלמידים באותו הערוץ



כניסה למערכת

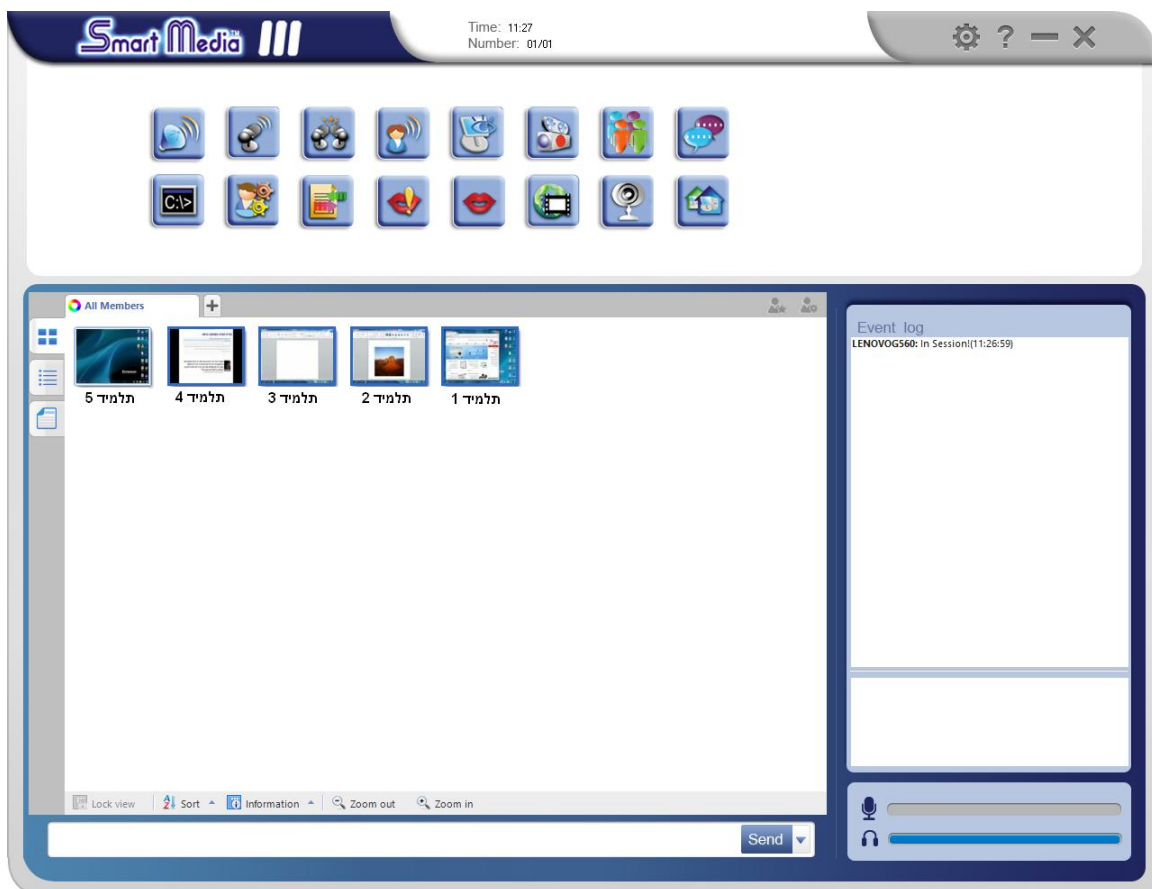
1. לחיצה כפולה על צלמית קיצור הדרך
2. הכנסת שם המורה וסיסמה, בחירת כיתה ומספר הערוץ.
3. לחיצה על לחצן **Login** לכניסה לעמדת המורה.

הערות:

- המורה וגם התלמידים יכולים לקבוע את הערוץ
-

תצורת מסך המורה

מסך המורה ייראה כך:



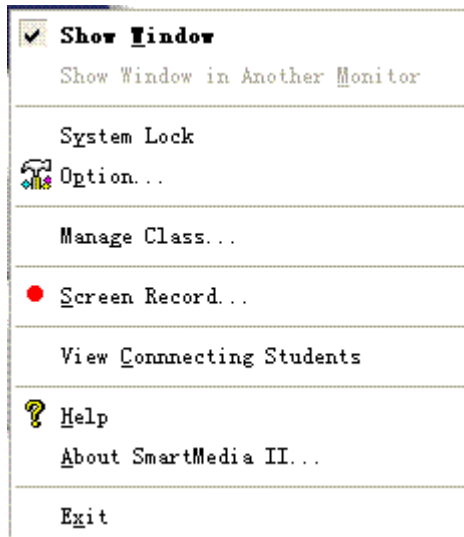
תוכנת **Smart Media III** מחולקת לשבעה מדורים:

1. [סרגל כלים](#)
2. [סרגל משימות](#)
3. [אפשרויות תצוגה](#)
4. [תצורת כיתה](#)
5. [ניהול הודעות](#)
6. [אירועים](#)
7. [לוח הודעות](#)

סרגל כלים

בעזרת סרגל הכלים המורה יכול לראות את שם וגרסת התוכנה, לגרור ו/או להוריד את המסך הראשי, להקטין/להגדיל מסך התוכנה, לשנות תצורה, להגיע לעזרה ולסגור את התוכנה.

לחיצה על לחצן  תגרום להופעת המסך הבא:



לחיצת המורה על:

System Lock תנעל את התוכנה, לפתיחה חוזרת יש צורך בהכנסת סיסמה.

Option תאפשר לשנות תצורת המסך דרך הקישור: הגדרת תצורת מסך המורה.

Manage Class תאפשר לשלוט בכיתה דרך הקישור: ניהול כיתה.

Screen Record תאפשר הקלטת מסך דרך הקישור: הקלטת מסך והצגתו בשנית.

View Connecting Students תאפשר חיבור תלמידים דרך הקישור: קשר עם התלמידים.

Help תגרום לפתיחת מסמך הסבר ועזרה בתפעול התוכנה.

About SmartMedia III תראה את גרסת התוכנה, שם המשתמש, שם החברה, מס' סידורי, מס' המשתמש וזמן השימוש שנתר.

Exit תגרום ליציאה מהתוכנה.

לחיצה על  תאפשר להגיע לתפריט ההגדרות דרך הקישור: הגדרות מסך המורה.

לחיצה על  תפתח את מסמך העזרה בתפעול התוכנה.

סרגל משימות




אפשרויות תצוגה

קיימות חמש אפשרויות לתצוגת הכיתה: הצגת מסכים, דוחות, הרשאות, קבצים ודף תשובות. הצגת מסכים – זו ברירת המחדל של התצוגה, בה מופיעים מסכי התלמידים, היא יכולה להציג גם את הקבוצות ואת מצב סוללות המשתמשים. דו"חות - מציג דו"חות הכיתה. הרשאות – במסך זה ניתן לצפות ולבצע שינויים בהרשאות לשימוש באינטרנט, באפליקציות שונות, בהתקן אחסון חיצוני, בתקליטור ובמדפסת. קבצים – במסך זה ניתן לראות את מצב הקבצים הטעונים. דף תשובות – מציג מצב התשובות.

הצגת מסכים

התצוגה החשובה ביותר בתוכנה זו, המורה יכול לצפות ישירות במסכי כל התלמידים. לפניכם אפשרויות התצוגה ופשרן:

הצגת מסכים	ההסבר	הצגת מסכים	ההסבר
	התלמיד מצביע		התלמיד מקבל שידור מסך
	התלמיד בשיחה עם המורה		התלמיד מקבל סרט מהרשת
	המורה משדר בקולו לתלמיד זה		התלמיד מקבל תמונה
	התלמיד מצ'וטט עם אחרים		התלמיד משתתף בקבוצת למידה

	Student is attending Quiz or Survey.		המורה צופה בתלמיד זה
	התלמיד התבקש לשמור על השקט		המורה מעביר קבצים לתלמיד זה
	המורה אוסף קבצים מהתלמידים		Student is attending Quiz by answer sheet.

בתצוגה זו המורה יכול לשנות הכיתוב תחת כל מסך ומסך בהתאם להימצאות תלמידים בכיתה, כמו כן ניתן להגדיל ולהקטין כל מסך תלמיד בנפרד.

הצגת דו"חות

במצב זה המורה יכול לקבל חווי של: שם התלמיד, סוג המערכת, כתובת IP, כתובת MAC, שימוש ב CPU, שימוש בזיכרון, מצב סוללה, שם הקבוצה ועוד. המורה יכול להגדיר את הנתונים שיוצגו במסך זה.

הגדרת הנתונים לתצוגה

1. לחיצה במקש ימני על הכותרת.
2. בחירת נתוני התצוגה המבוקשים.

הרשאות

קביעת הרשאות לשימוש בהתקן אחסון חיצוני, תקליטור ומדפסת.

הרשאות לאפליקציות

לחיצה על הרשאות לאפליקציה תיתן בידי המורה את האפשרות להגדיר יחידנית לכל תלמיד האם יוכל להשתמש בכל האפליקציות, באלו שברשימה הלבנה, או באלו שבשחורה.

כל האפליקציות: התלמיד יכול לפתוח כל אפליקציה.

רשימה לבנה:

-
- Teacher can set different application policy to different students.
-

USB Disk Policy

Click USB Disk Policy to switch class model to USB disk policy view. Teacher can set students' limitations when using USB disk by the policies as below: open, read only, no execute and block all.

Open: Students can read or write the file and open the executable program in the USB disk;

Read Only: Students can read the file in the USB disk;

No Execute: Students can't open the executable program in the USB disk;

Block: Block all the operations to the USB disk.

Set Policy to One Student

1. Right click the current state column of this student;
2. Click one policy in pop-up menu.

Notes:

- Teacher can check the USB disk students are using.
 - Teacher can set different USB disk policy to different students.
-

CD Policy

Click CD Policy to switch class model to CD policy view. Teacher can set students' limitations when using CD by the policies as below: open, read only, no execute and block all.

Open: Students can read or write the file and open the executable program in the CD;

Read Only: Students can read the file in the CD;

No Execute: Students can't open the executable program in the CD;

Block: Block all the operations to the CD.

Set Policy to One Student

1. Right click the current state column of this student;
2. Click one policy in pop-up menu.

Notes:

- Teacher can check the CD students are using.
- Teacher can set different CD policy to different students.

Printer Policy

Click Printer Policy to switch policy view to printer policy. Teacher can set policies to manage the use of printer. And the policies are as below:

Open: student can use printer without limitations;

Block: student cannot use printer.

Set Policy to One Student

1. Right click the current state column of this student;
2. Click one policy in pop-up menu.

Note:

- Teacher can set different Printer policy to different students.

File Submission View

The functions of File Submission View refer to [File Submission](#).

תצורת כיתה

בתצורת הכיתה יכול המורה לראות את רשימת התלמידים, מצב כל תלמיד, מאפייני התלמיד, לבחור תלמידים לפעילות מסוימת, להוסיף/לגרוע תלמידים, לשנות/להוסיף שמות ועוד.

ניהול הודעות

כאן יכול המורה לשלוח הודעות לתלמידים, וכמו כן לראות את היסטוריית ההודעות

אירועים

בקורות אחד מהאירועים: התחברות/התנתקות תלמיד, בקשת התחברות תלמיד, הגשת קובץ מתלמיד, בקשת תלמיד לעזרה תוך הרמת יד, סוללה חלשה במחשב תלמיד, בעיית זיכרון במחשב תלמיד, תופיע הודעה ביומן האירועים

לחסימת הצבעה

1. לחץ  לחסימת הצבעת תלמידים

הודעות

במהלך השיעור, יכולים המורה ותלמידיו להתכתב באמצעות הודעות, המורה יכול לבחור את התלמידים אליהם תישלח ההודעה.

לשליחת הודעה

1. בחר את התלמידים הרצויים
2. הוסף הודעה או בחר מרשימה מוכנה מראש
3. לחץ **שלח**

הערות:


- המורה יכול לחסום תלמידים מהעברת הודעות.
- ניתן לשלוח הודעה בלחיצה על Enter או Ctrl + Enter.

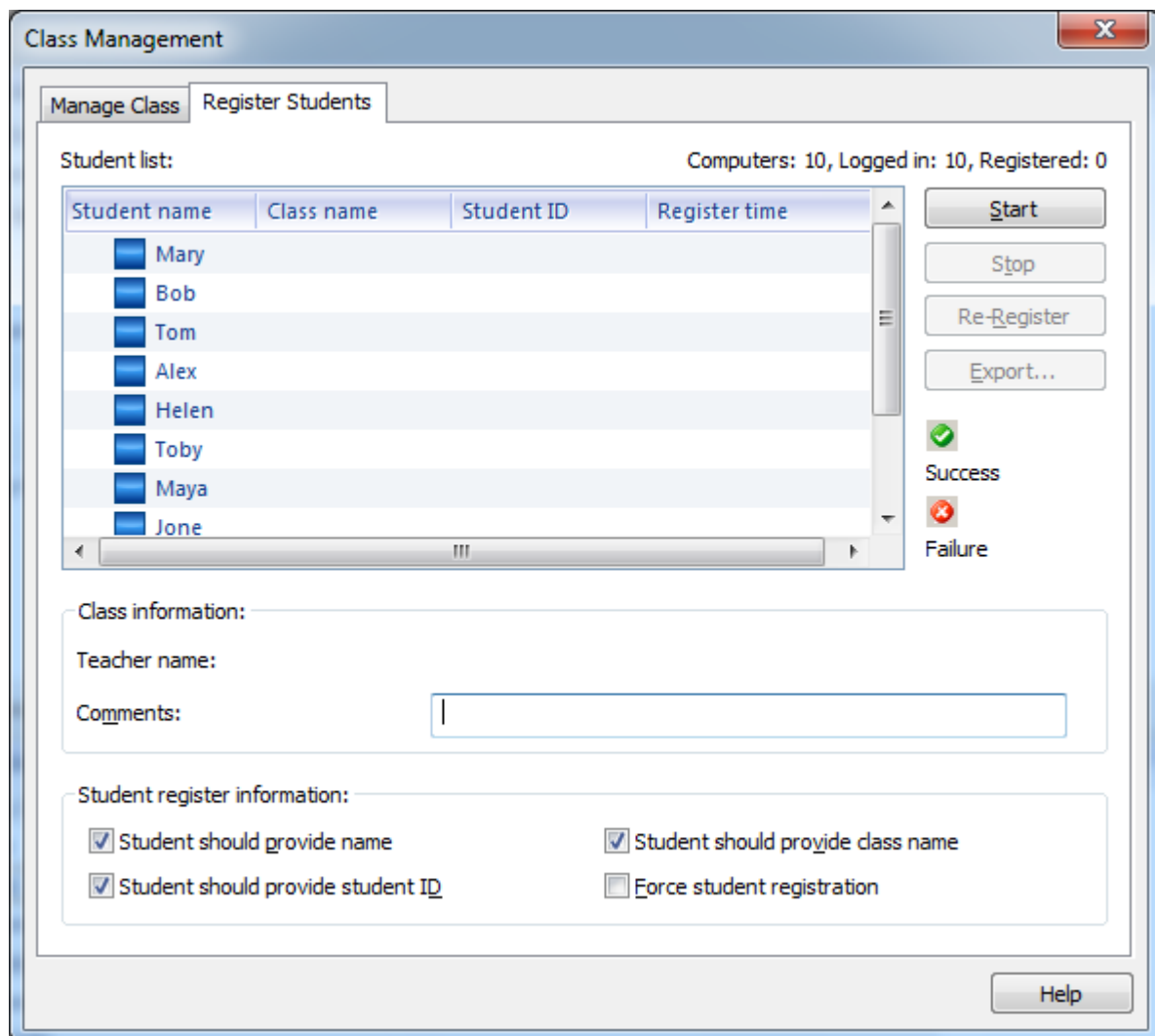
תיבת דיווח

תיבת הדיווח מציגה את השעה, מספר התלמידים ואת מיקום העכבר.

ניהול כיתה

כאן יכול המורה לנהל את הכיתה ולשנות הרשאות לתלמידים

לחץ  Manage Class להעלאת חלון הדו שיח לניהול הכיתה.



1. הגדר שם הכיתה בתיבת הכנסת כיתה.
 2. בחר תלמיד מהרשימה הזמינה ולחץ להוספתו לכיתה החדשה.
 3. בחר תלמיד מהרשימה הנבחרת ולחץ להסרתו מהכיתה החדשה.
- ליצירת כיתה חדשה
1. לחץ חדש.
 2. הכנס שם הכיתה בתיבת שם הכיתה.

רישום תלמידים למידע

1. לחץ **רישום תלמידים**.
2. בחר במידע שיועבר לתלמידים.
3. לחץ **התחל לרישום**.

שידור מסך מורה

שידור מסך מורה הוא אחת מהפעולות החשובות של תוכנת **SmartMedia III**, המורה יכול לשדר את מסך המחשב שלו לתלמיד אחד או יותר בכיתה, בתצורת מסך מלא או חלונות. בתצורת מסך מלא, השידור ימלא את כל מסך התלמיד. בתצורת חלונות, השידור יופיע כחלון חלקי על מסך התלמיד שיוכל לבחור בינו לבין המסך האישי שלו. בנוסף ליכולת המורה של שידור מסך לתלמידים מאפשרת תוכנת **SmartMedia III** לשדר האפליקציות הבאות ללא פגיעה באופציית ציור ישיר על המסך:

1. DirectDraw window
2. Direct3D window (לדוגמא AutoCAD, Pro-Engineer, Cool 3D, ו D MAX3)
3. OpenGL window (לדוגמא Quake III)
4. סרט במסך מלא (לדוגמא WinDVD Player או Windows Media Player)

לתחילת שידור

1. בחר את התלמידים אליהם תרצה לשדר
2. לחץ **שידור מסך מורה** בסרגל המשימות
3. תוכנת Smart Media III תמוזער וסרגל כלים יופיע בראש המסך



הצג/הסתר ממשק התוכנה על מסך המורה

התחל/הפסק שידור קול לתלמידים

"עט" לציור על המסך

הקלטת השידור לקובץ

כוונן איכות השידור. יש ארבע אפשרויות לבחירה: מצוין, טוב, רגיל ונמוך (משמאל לימין)



תלמיד לדוגמא

תוכנת **Smart Media III** מאפשרת למורה לבחור תלמיד לדוגמא, ולשדר את המסך שלו אל מסך המורה ולמסכי שאר התלמידים. במהלך שידור זה המורה יכול לקחת לעצמו שליטה על המקלדת והעכבר של אותו התלמיד, לשתף עצמו בשליטה יחד עם התלמיד, או להשאיר השליטה בידי התלמיד בלבד. המורה יכול לדבר עם התלמיד במהלך ההדגמה מבלי ששאר התלמידים ישמעו את דבריו.

לתחילת ההדגמה

1. הקלק על מסך התלמיד בתצוגת הכיתה
2. לחץ **תלמיד לדוגמא** בסרגל המשימות
3. בחר התלמידים אליהם יועבר השידור
4. השידור יועבר לתלמידים הנבחרים ולמסך המורה

לשליטה במחשב התלמיד

1. התחל ההדגמה
2. לחץ **Monitor** בסרגל הכלים
3. בחר **שליטה בתלמיד** בתפריט שיופיע

צילום מסך התלמיד

1. התחל ההדגמה
2. לחץ **שמור קובץ תמונה** בתחתית סרגל הכלים

להקלטת ההדגמה

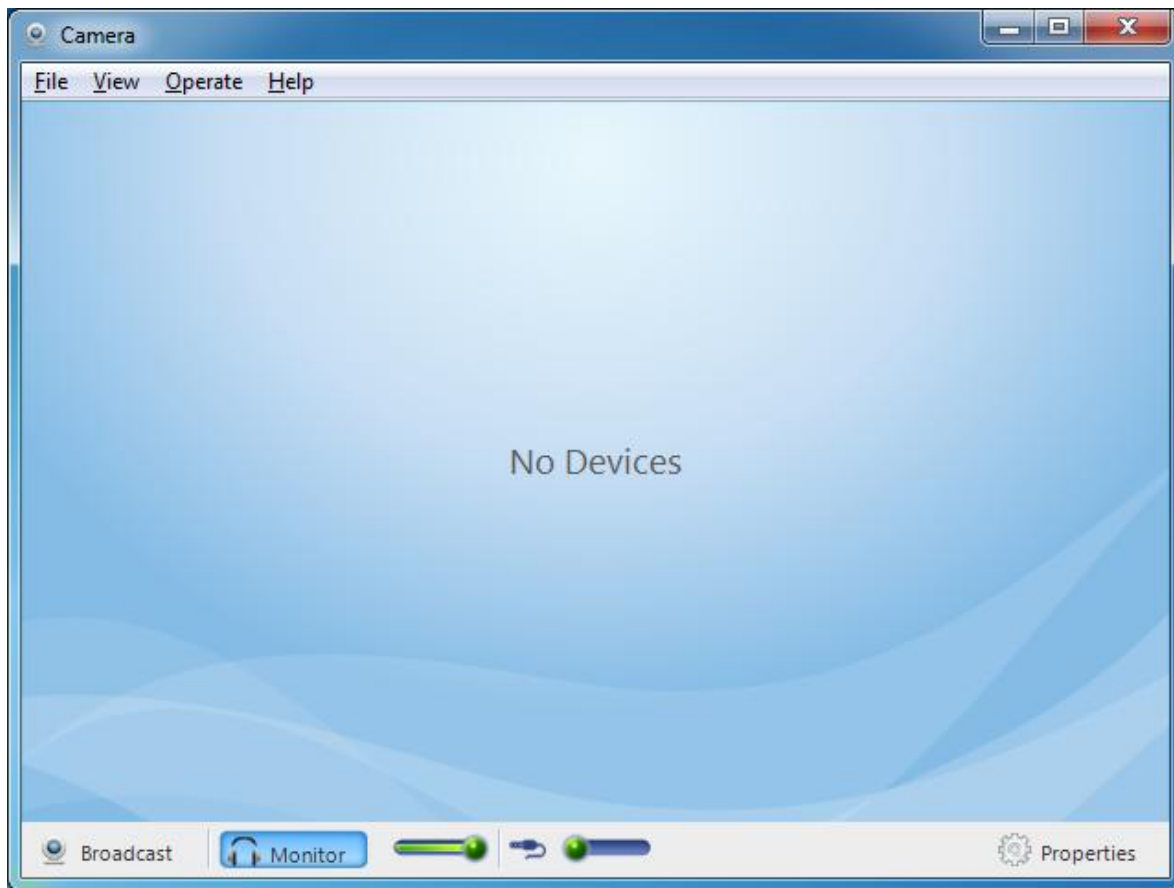
1. התחל ההדגמה
2. לחץ **הקלט קובץ וידאו** בתחתית סרגל הכלים

לפתיחת ערוץ קולי

1. התחל ההדגמה
2. לחץ **שלה קול התלמיד** לשמיעת התלמיד
3. לחץ **שלה קול המורה** להשמעת המורה

מצלמה

תוכנת **Smart Media III** מאפשרת למורה לשדר תכנים בזמן אמת לכל התלמידים ממצלמת הרשת, כמו כן המורה יכול לשלב שידור קולי למצלמה. לאחר הפעלת המצלמה, ייפתח החלון הבא:



להפעלת המצלמה

4. בחר תלמידים בתצוגת הכיתה
5. לחץ על מצלמה בסרגל המשימות
6. חלון דו שיח יוצג על מסך המורה
7. לחץ על תכונות לבחירת וידאו וקול
8. לחץ על שידור

שידור קול

במהלך השיעור, המורה יכול לשדר לתלמידים קול מהמיקרופון או מהמחשב.

לשידור קול לכולם

9. לחיצה במקש ימני על אזור ריק בתצוגת הכיתה.
10. לחיצה על שידור קול לכולם בחלון שנפתח.

לשידור לתלמידים נבחרים

1. בחירת התלמידים הרצויים בתצוגת הכיתה.
2. לחיצה במקש ימני על הנבחרים.
3. לחיצה על שידור קול בחלון שנפתח.

דו-שיח קולי

במהלך השיעור המורה יכול לשוחח עם התלמידים

לשיחה עם תלמיד

1. לחיצה במקש ימני על מסך התלמיד הנבחר.
2. לחיצה על צ'אט קולי בחלון שנפתח.

ניטור ושליטה

תוכנת **SmartMedia III** מאפשרת ניטור ושליטה במסכי התלמידים, המורה יכול לצפות במסכי כל התלמידים במקביל, ויש באפשרותו להגדיל כל מסך תלמיד לתצוגה מלאה.




סרגל השליטה הצף עוזר למורה לדפדף בין מסכי התלמידים ידנית, לעבור לדפדוף אוטומטי, ולשנות את תצורת התצוגה של המסך.

המורה יכול לקחת שליטה מלאה על מסך כל תלמיד, לעבור למצב שליטה משולבת עם התלמיד ולדבר איתו באופן אישי תוך כדי שליטה במסך שלו.

לניטור מסך תלמיד

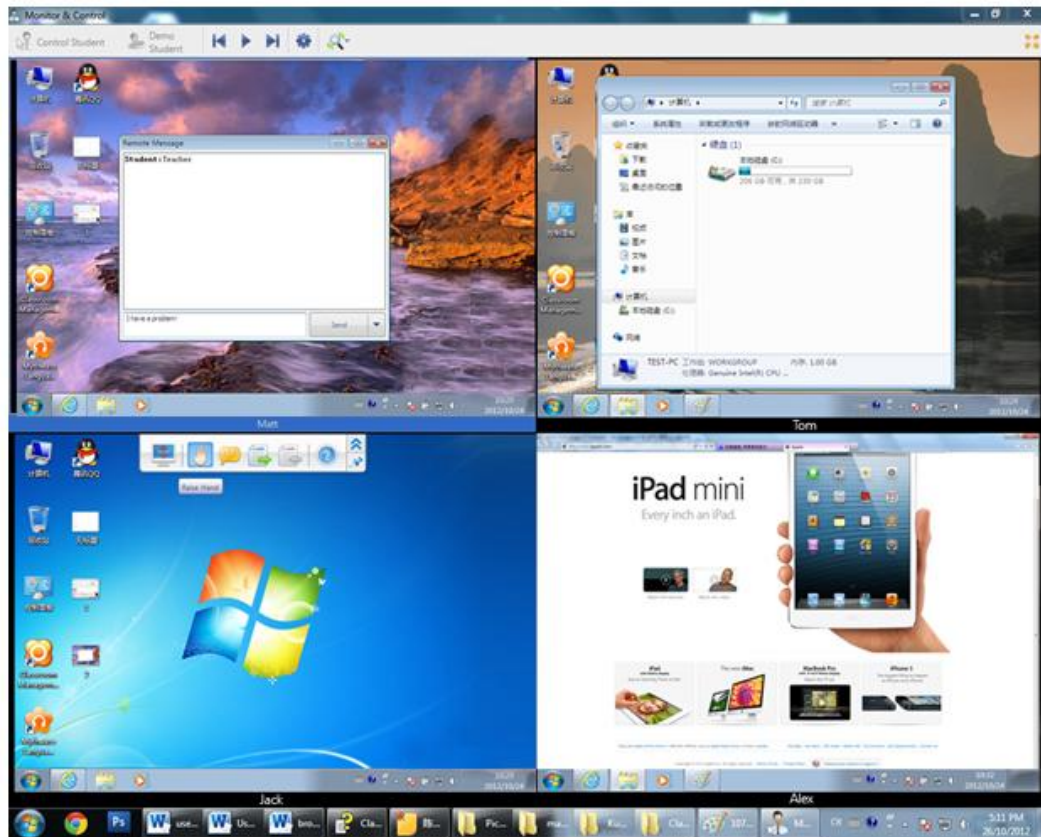
1. בחר תלמיד בתצורת הכיתה
2. לחץ **ניטור ושליטה** בסרגל האפשרויות
3. מסך התלמיד יוקרן על מסך המורה





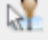
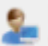
ניטור אוטומטי

1. הקלקה כפולה על מסך התלמיד לבחירתו
2. לחץ  לבחירה אוטומטית של תלמיד
3. לחץ  למעבר לתלמיד הקודם
4. לחץ  למעבר לתלמיד הבא

ניטור מספר תלמידים בו זמנית

1. לחץ **ניטור ושליטה** בסרגל האפשרויות, החלון הבא ייפתח:



-  לחץ לצפייה בתצוגת המסך הקודם
-  לחץ לצפייה בתצוגת המסך הבא
-  לחץ למעבר אוטומטי בין מסכי התלמידים
-  לחץ להגדרת תצורת התצוגה על המסך
-  לחץ לשליטה במסך התלמיד Control Student
-  לחץ להצגת המסך הנבחר לכל התלמידים Demo Student

Note:

- The default number of monitor windows is four and the maximum is 9.
-

שליטה מרחוק

Smart Media III מאפשרת הדלקת/כיבוי/ אתחול כל מחשבי התלמידים בלחיצת עכבר אחת. הסרת אפליקציות ממחשבי תלמידים וכל זאת מבלי לעזוב את עמדת המורה

הדלקה מרחוק

המורה יכול להדליק מחשבי כל התלמידים, או תלמידים נבחרים בלחיצת עכבר אחת, אפשרות זו מקנה לו שליטה במחשבי התלמידים.

הדלקת מחשבי התלמידים

1. בחר התלמידים בתצורת הכיתה
2. לחץ על **פקודה מרחוק** בסרגל האפשרויות
3. בחר **הדלקה מרחוק** בתפריט שנפתח
4. לחץ **OK**

כיבוי מרחוק

אפשרות זו מקנה למורה שליטה במחשבי התלמידים וכיבוי כולם או חלקם לפי החלטתו, כל זאת בלחיצת עכבר אחת.

לכיבוי מחשבי תלמידים

1. בחר התלמידים בתצורת הכיתה
2. לחץ על **פקודה מרחוק** בסרגל הכלים
3. בחר **כיבוי** בחלון שנפתח, תופיע תצוגת **כיבוי מחשבי תלמידים**
4. לחץ **OK**

אתחול מרחוק

המורה יכול לאתחל מחשבי התלמידים בשליטה מרחוק בלחיצת עכבר אחת

אתחול מחשבי תלמידים

1. בחר תלמידים מתצורת הכיתה
2. לחץ **פקודה מרחוק** בסרגל הכלים
3. בחר **אתחול** בחלון שנפתח, תופיע תצוגת **אתחול מחשב תלמיד**
4. לחץ **OK**

פתיחת אתר אינטרנט בשליטה מרחוק

לחצן זה מאפשר למורה שליטה מרחוק בפתיחת אתרי אינטרנט במחשבי תלמידים

לפתיחת אתר בשליטה מרחוק

1. בחר תלמידים בתצורת הכיתה
2. לחץ על **פקודה מרחוק** בסרגל הכלים
3. בחר **פתח אתר מרחוק** בחלון שנפתח, חלון דו-שיח ייפתח

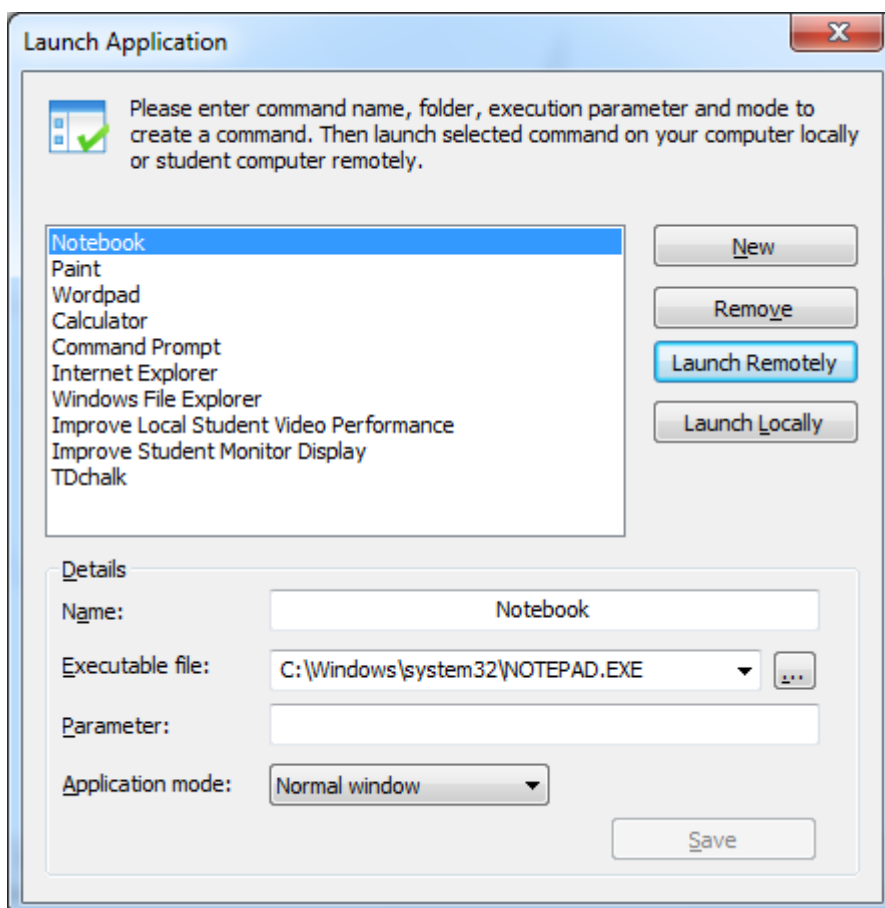
4. הקלד כתובת האתר
5. לחץ OK

הגדרות מרחוק

כאן אנו מציעים קישור להגדרות מרחוק, לחץ כאן: [הגדרות מרחוק](#).

הפעלת תוכנות

תכונה זו מאפשרת למורה להפעיל בו זמנית מספר תוכנות ממחשבי התלמידים, כמו כן לנהל רשימת פקודות מרחוק, ניתן להוסיף ולהסיר פקודות כמפורט להלן:



לפתיחת הפעלת תוכנות

1. בחר תלמידים בתצוגת הכיתה
2. לחץ על הפעלת תוכנות בסרגל האפשרויות
3. בחר הפעלת תוכנות בתפריט שנפתח
4. חלון הדו שיח יוצג על המסך

להוספת פקודה

1. פתח דו שיח הפעלת תוכנות
2. לחץ חדש
3. הכנס שם לפקודה
4. בחר נתיב לפקודה
5. הכנס נתוני הפקודה
6. לחץ שמור

To Add an Application to Command List

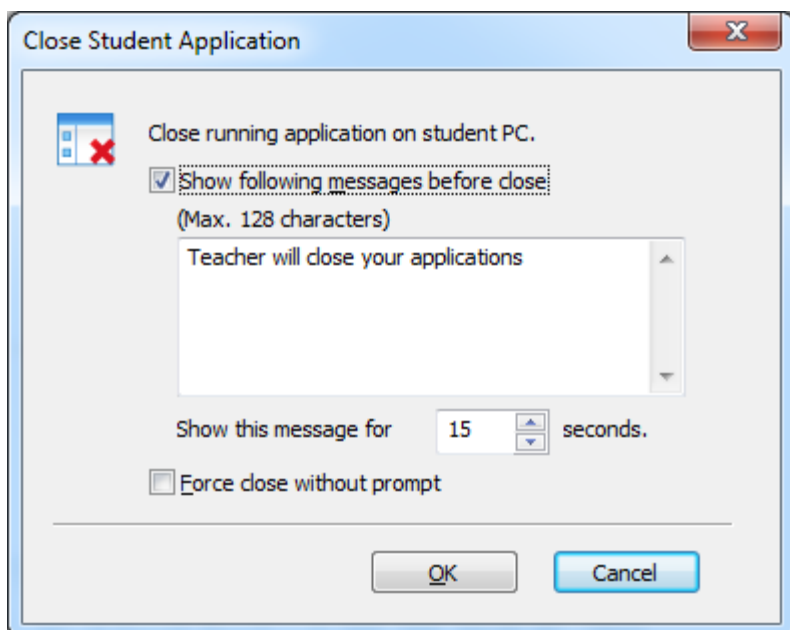
1. Switch to the **Policy View**, and choose **Application Policy**;
2. Right click the application icon in the **Running Applications** and choose **Add to Remote Command List**.

הפעלת פקודה

1. בחר התלמידים מתצוגת הכיתה
2. פתח את דו שיח הפעלת פקודות
3. בחר את הפקודה הרצויה מתוך הרשימה
4. לחץ הפעלת פקודה

סגירת אפליקציות בשליטה מרחוק

יש באפשרות המורה לסגור בשליטה מרחוק את כל האפליקציות הפתוחות אצל התלמידים, וזאת בלחיצת עכבר אחת

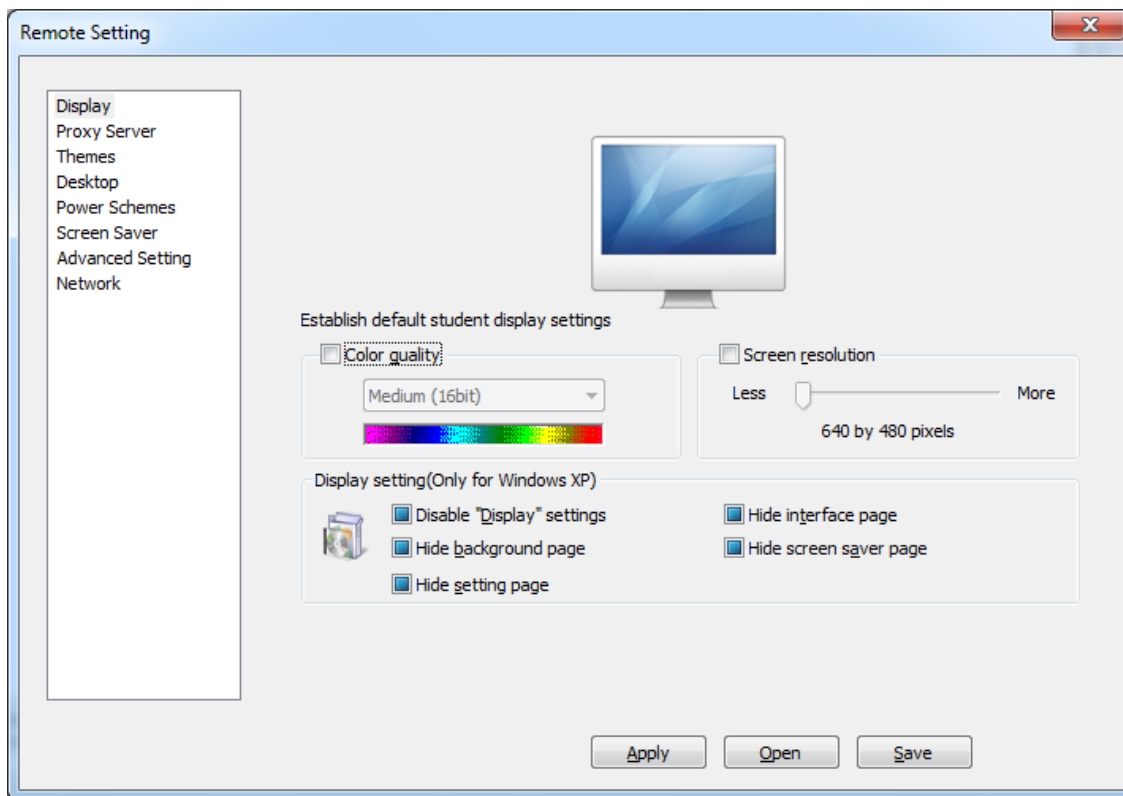


לסגירת אפליקציות מרחוק

1. בחר תלמידים בתצורת הכיתה
2. לחץ על פקודה מרחוק בסרגל הכלים
3. בחר סגור אפליקציות בחלון שנפתח, חלון דו שיה ייפתח
4. לחץ OK

הגדרות בשליטה מרחוק

המורה יכול לשלוט בתצוגה, בשרת, בתכנים, בשולחן העבודה, בשומר המסך ועוד,

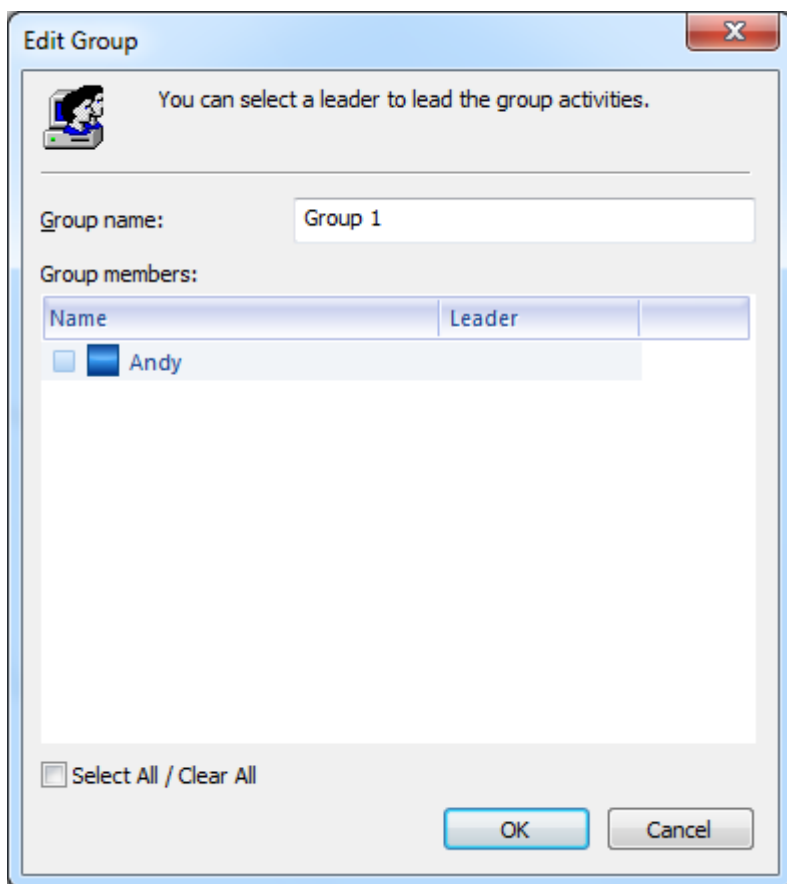


לשינוי הגדרות מחשב תלמיד בשליטה מרחוק


1. בחר תלמיד בתצוגת הכיתה
2. לחיצה במקש ימני על התלמיד הנבחר
3. לחץ הגדרות מרחוק בתפריט
4. שנה ההגדרות בחלון הדו שיה


ניהול קבוצה

ניהול קבוצה מאפשר למורה לחלק את הכיתה לקבוצות למידה נפרדות ולשלוט בכל אחת בנפרד



להקמת קבוצה

1. בתצוגת הכיתה בחר התלמידים המיועדים לקבוצה
2. גרור התלמידים הנבחרים ללחצן  בתצוגת הכיתה
3. הכנס שם קבוצה בחלון הדו שיח שייפתח
4. לחץ **OK** להשלמת הקמת הקבוצה, **או:**
- 5.


1. לחץ  בתצוגת הכיתה
2. הכנס שם קבוצה בחלון **קבוצה חדשה** שנפתח
3. בדוק התלמידים שברצונך לכלול בקבוצה
4. לחץ **OK** להשלמת הקמת הקבוצה

בחירת מנהיג לקבוצה

1. בחר התלמיד מתצוגת הכיתה
2. לחץ על  בתצוגת הכיתה, **או:**

1. לחצן ימני – בתצוגת הכיתה - על התלמיד הנבחר
2. בחר **ראש קבוצה** בחלון שייפתח

מחיקת קבוצה

1. בחר הקבוצה שברצונך למחוק
2. לחץ על  בתצוגת הכיתה
3. לחץ **OK** לאישור בחלון הדו שיח

בצ'אט קבוצתי, או נושאי יכולים התלמידים לקיים תקשורת בכל קבוצה
צ'אט קבוצתי מאפשר למורה להפריד התלמידים לקבוצות ולקדם תקשורת כתובה
צ'אט נושאי מאפשר לתלמיד לבחור קבוצה ולהצטרף אליה בתקשורת כתובה

צ'אט קבוצתי

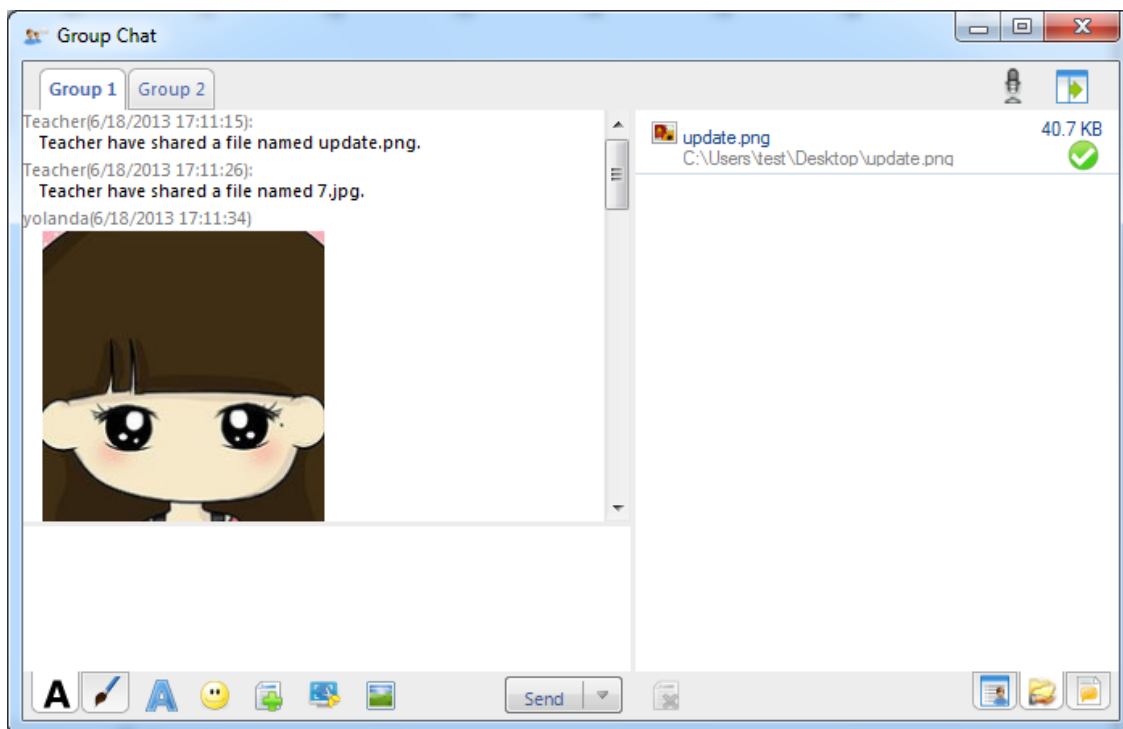
בצ'אט קבוצתי יכולים חברי הקבוצה הנבחרת להתכתב אלו עם אלו, המורה יכול לבחור קבוצה ולהתכתב בה

השימוש בצ'אט קבוצתי

1. לחץ צ'אט – צ'אט קבוצתי בסרגל המשימות
2. חלון דו שיח ייפתח (דוגמא למטה)
3. לחץ **שליח** להתכתבות עם חברי הקבוצה


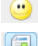

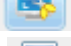

לשימוש בצ'אט קולי

1. לחץ שליח קול המורה בסרגל המשימות
2. לחץ שוב לסיום




יש מספר רב של תצורות תקשורת:

הוסף הודעות **A**


- שנוי גופן ההודעה: גודל, צורה, סגנון, צבע, אפקטים ועוד 
- הוספת סמלונים 
- שתוף מסמכים, המורה משתף את חברי הקבוצה המסמכים 
- צילום מסך להעברתו לחברי הקבוצה 
- שליחת תמונה לחברי הקבוצה 


הערות:


- מספר הקבצים לשיתוף מוגבל לארבעה בלבד, נפחם לא יעלה על 4 MB


צייר ושדר תמונה: 

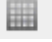
עט: ציור/כתיבה ידנית 

מחק: למחיקת הכתוב 


חזור: ביטול הפעולה האחרונה 

עיבוד חוזר: תיקון הפעולה האחרונה 


צבע: בחירת צבע 

רקע: ניתן לבחור רקע ריק, או משבצות קטנות, או בינוניות או גדולות 

יש שלוש אפשרויות להצגת הלון הצ'אט:

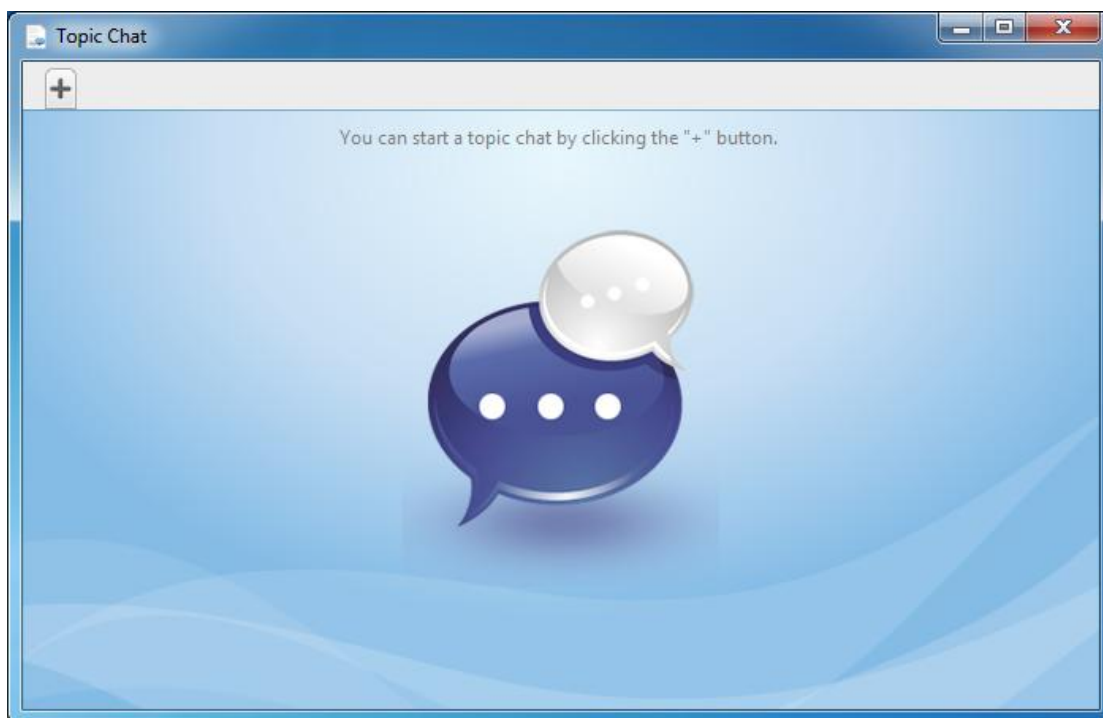
 **הצגת משתתפי הצ'אט:** המורה והתלמידים יכולים לראות את כל המשתתפים

 **הצגת מסמכים משותפים:** המורה והתלמידים יכולים לראות מסמכים משותפים ולפתוח אותם בהקלקה כפולה עליהם

 **היסטוריה:** המורה והתלמידים יכולים לצפות בהיסטורית צ'אטים

צ'אט נושאי

המורה יכול ליצור צ'אט נושאי והתלמידים בוחרים לאיזו מקבוצות הנושא להתחבר ולהשתתף בה

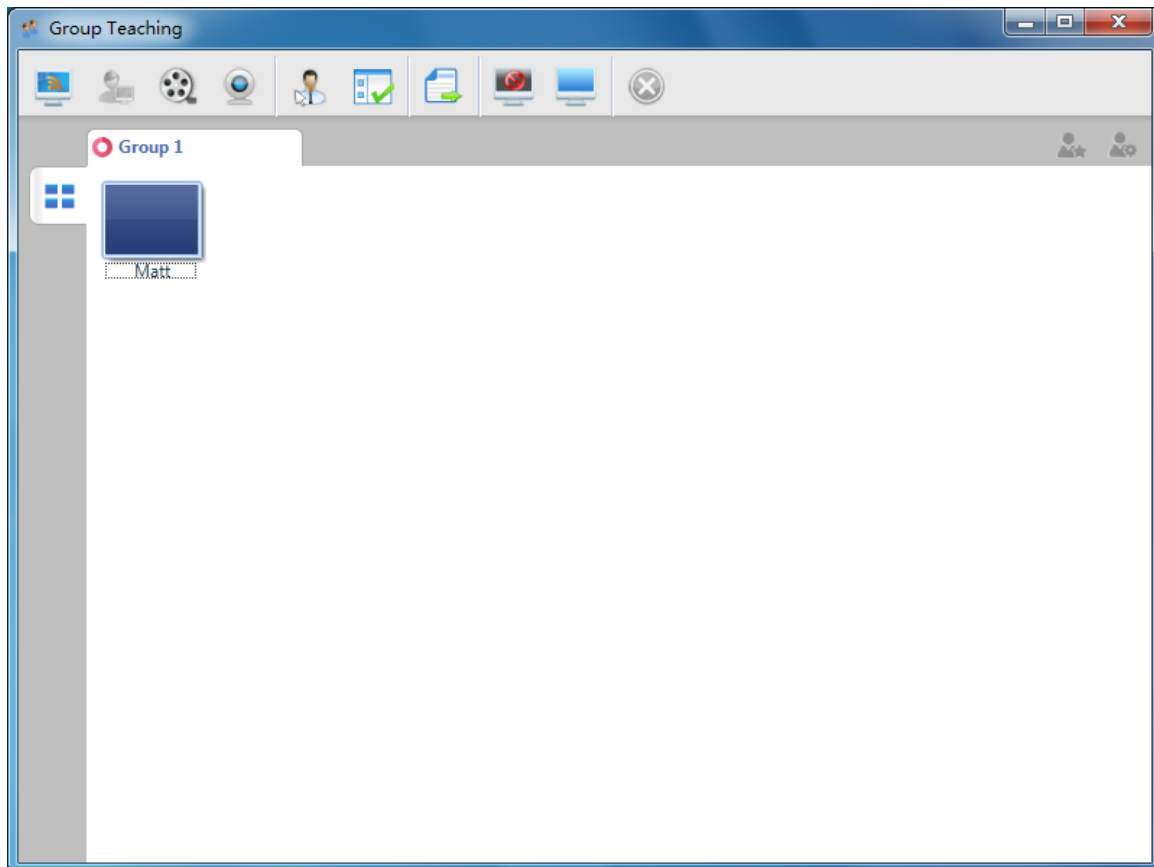


להוספת נושא חדש

1. לחץ על **צ'אט** בסרגל המשימות
2. בחר **צ'אט נושאי** בחלון שייפתח
3. לחץ **הוסף** לנושא חדש

למידה בקבוצות

למידה בקבוצות מאפשרת למורה לחלק את התלמידים למספר קבוצות למידה נפרדות, לעידוד למידה יוצרת. בכל קבוצה יהיה תלמיד מוביל אחד ולפחות משתתף אחד נוסף. התלמיד המוביל יוכל להשתמש במבחר אפשרויות שליטה כמו: שידור שיעור, שידור קולי, צ'אט קולי, שליטה מרחוק, שליטה בשינוי הגדרות, העברת מסמכים, שליטה בהוראות ושידור סרטים.



להפעלת למידה בקבוצות

1. יש לחלק את התלמידים לקבוצות כמוסבר ב [ניהול קבוצות](#)
2. לחץ על **למידה בקבוצות** בסרגל המשימות
3. בחר **כל הקבוצות** או **חלק מהקבוצות**
4. חלון **למידה בקבוצות** יוצג על מסך המורה

כאשר המורה מפעיל למידה בקבוצות, סרגל כלים יופיע על מסך המורה ומסכי מובילי הקבוצות, גם המורה וגם המובילים יכולים להשתמש באפשרויותיו:

שידור מסך לחברי הקבוצה



שידור מסכי חברי הקבוצה למורה ולכלל הקבוצה



שידור קבצי מדיה לשאר חברי הקבוצה



שידור מהמצלמה לשאר חברי הקבוצה



ניטור וניהול משתתף בקבוצה



שליחת פקודה מרחוק לחברי הקבוצה



שליחת קבצים לחברי הקבוצה



השתקת חברי הקבוצה



ביטול השתקת חברי הקבוצה





להתערבות בפעילות הקבוצה

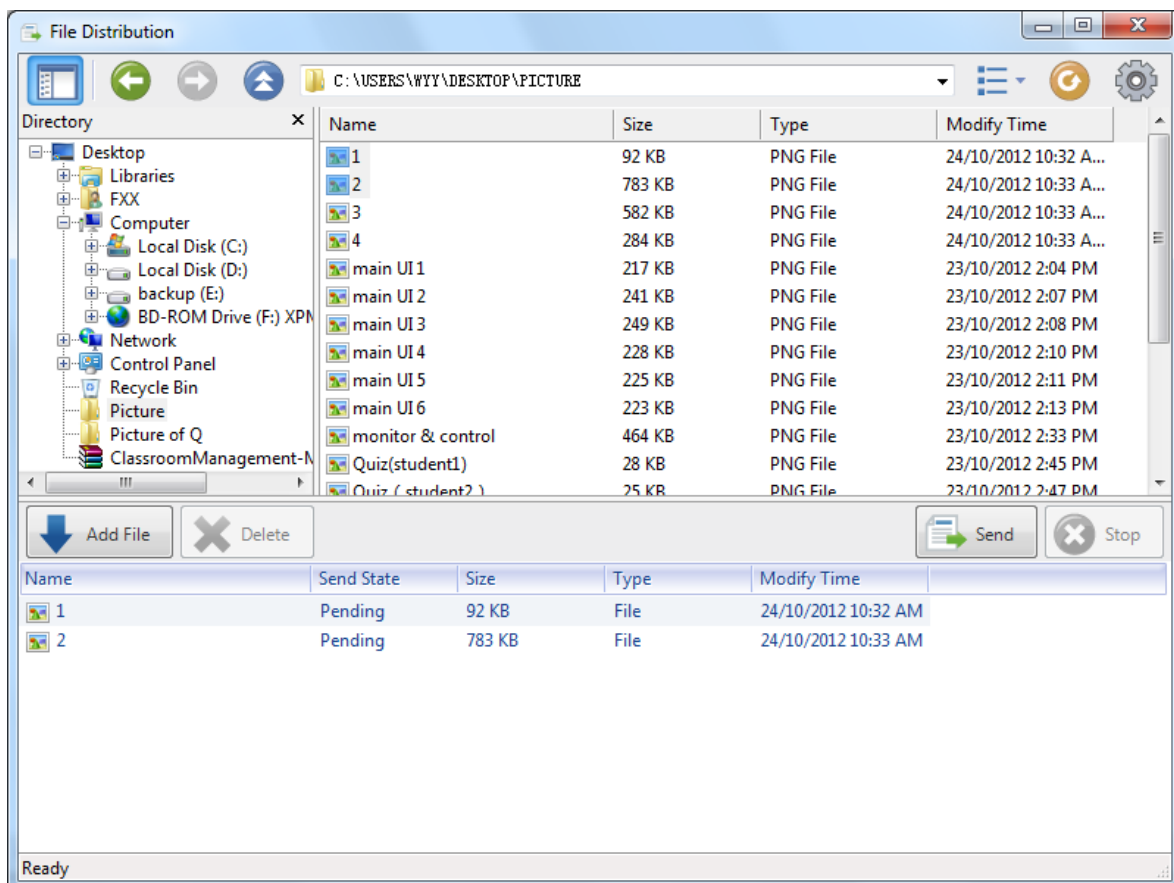
1. בחר את הקבוצה הרצויה
2. לחץ על הפעלה בסרגל המשימות

להרשאת אפשרויות ניהול למוביל הקבוצה

1. ברשימת חברי הקבוצה לחץ במקש ימני על מוביל הקבוצה
2. לחץ הגדרת תלמיד ברשימה שהופיעה
3. בחר את האפשרויות שברצונך לאשר
4. לחץ OK

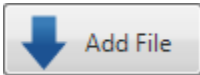
העברת נתונים


Smart Media III מאפשרת למורה העברת קבצים או תיקיות בו זמנית למספר תלמידים, לפני ההעברה על המורה להגדיר את נתיב היעד במחשבי התלמידים, אם הנתיב לא קיים הוא יוצר באופן אוטומטי, אם הנתיב והיעד כבר קיימים התוכנה מאפשרת בחירת דריסת קבצים קיימים או השארתם, אם הקובץ שבחרתם לשלוח נמצא בשימוש התוכנה תשלח אותו בהקדם האפשרי



להעברת קבצים

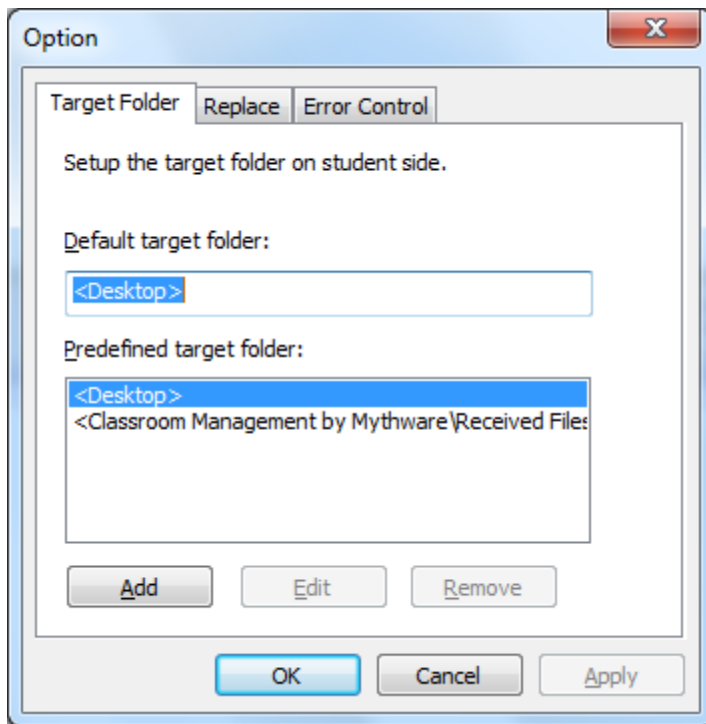
1. בחר תלמידים מתצורת הכיתה
2. לחץ **העברת קבצים** בסרגל המשימות
3. כעת יופיע חלון העברת קבצים

4. דפדף ובחר קבצים או תיקיות, לחץ  להוספה לרשימת משלוח

5. לחץ  בסרגל הכלים של חלון העברת קבצים

לשינוי יעד נתיב העברת הקבצים

1. לחץ  בחלון העברת קבצים, אז יופיע החלון הבא:



2. לחץ **הוספה** בכדי להוסיף יעד חדש למשלוח
3. בחר יעד מוגדר מראש מהרשימה
4. לחץ **הפעל**


לבחירת הרשאות להעברה

1. לחץ  בחלון העברת קבצים
2. בחלון האפשרויות בחר **החלף**
3. בחר **אל תעביר, או החלף**
4. לחץ OK

הערות:

- ברירת המחדל היא החלף
-

הפסקת/המשך העברת קבצים

1. לחץ  בחלון העברת קבצים
2. בחר **ניהול תקלות**
3. בחר **הפסק מיידית העברה, או המשך העברת קבצים**
4. לחץ OK

הגשת קבצים

כאן ניתנת האפשרות לתלמידים להעביר קבצים לספרייה מסוימת במחשב המורה. בידי המורה קיימת האפשרות לאשר או לדחות קבלת כל הקבצים, ולחילופין לבחור קבלת קבצים מתלמיד מסוים

קביעת הרשאות להגשת קבצים

1. החלף את אזור הכיתה ממצב צפייה להגשת קבצים

2. בחר את התלמיד הרצוי
3. לחץ **אשר** או **דחה**

אישור תלמידים להגשת קבצים

1. התלמיד שולח בקשה להגשת קבצים
2. תופיע **בקשה להגשת קבצים בתבנית הגשת קבצים**
3. שם התלמיד, גודל הקובץ ומספרו יופיעו ברשימה
4. המורה יכול לבחור שם התלמיד וללחוץ **אשור** בצד ימין
5. תופיע הודעה במרכז האירועים על מסך המורה: "**הגשתי את הקבצים**"

צפייה בקבצים ששלחו התלמידים

1. שנה אזור הכיתה ממצב צפייה למצב הגשת קבצים
2. לחיצה כפולה על התלמיד הרצוי
3. הקובץ שהוגש ייפתח באופן אוטומטי

בידי המורה קיימת האפשרות לקבוע הגבלת כמות וגודל הקבצים שיוגשו, וזאת בכדי למנוע "הצפה" בכמות הקבצים או הגשת קבצים חריגים בנפחם

להגבלת כמות ונפח קבצים להגשה

1. לחץ **הרשאת קבצים** במסך הראשי
2. בחר **הגבל נפח קובץ** וקבע את הנפח המירבי
3. בחר **הגבלת כמות קבצים** וקבע כמות מירבית
4. לחץ OK

איסוף קבצים

המורה יכול לפתוח את תיבת הגשת כל הקבצים, בו זמנית, ולאסוף את הקבצים לתיקייה אחת

לאיסוף קבצים

1. לחץ **איסוף קבצים** בסרגל הכלים שעל מסך המורה
2. חלון דו שיח **איסוף קבצים** יופיע על מסך התלמיד
3. לאחר שנאספו כל הקבצים המורה יכול לפתוח מי מהם על תצוגת הכיתה

הקלטת מסך ושידור חוזר


תוכנת **Smart Media III** מאפשרת למורה להקליט פעולות מהמסך שלו לקובץ ASF ולהציג אותו מאוחר יותר. בזמן הקלטה ניתן לבצע השהייה, בגמר ההשהייה המשך ההקלטה יצורף אוטומטית להקלטה המושהית, המורה יכול להשתמש ב"עט מסך" לרישום הערותיו וגם הן תוקלטנה, גם שימוש במיקרופון יישמר בהקלטה.

תוכנת **Smart Media III** מאפשרת למורה שידור סרט מוקלט באותו אופן בו הוא משדר מסך לתלמידים. הסרט יכול להיות משודר בלוח קולי (אם הוקלט כך)


להקלטת מסך:


1. לחיצה ימנית על שטח פנוי בסרגל הכלים
2. לחץ **הקלט מסך** בתפריט שהופיע
3. בחלון הדו שיח שנפתח בחר יעד לשמירת הקובץ ולחץ **שמור**
4. בראש המסך יופיע סרגל הקלטת מסך:





הצג/הסתר ממשק ראשי על מסך המורה 

העלה "עט" למסך ושמור את הנכתב בעזרתה 

השהה תהליך ההקלטה 

בטל השהייה/המשך הקלטה 

עצור הקלטת מסך 

חזוי למצב הקלטה ומשך הזמן שלה  00:00:10

5. בזמן זה לחצן ההקלטה בתמונה שלמעלה יבהב קבוע ומשך ההקלטה יוצג גם הוא.

שידור קבצים מוקלטים

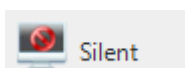
1. לחץ על שידור ברשת בסרגל הכלים
2. החלון שנפתח בחר הקובץ הרצוי ולחץ OK

הערות:

- במחשב בו מותקנת תוכנת **SmartMedia III** המורה יכול להשתמש בנגן מדיה של חלונות לשידור ההקלטות

השתק

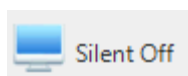
פעולה זו תנטרל את המקלדת והעכבר של התלמידים שסומנו וימנע



בחר תלמיד אחד או יותר ולחץ מהם לעשות כל פעילות במחשב

בטל השתק

ופקודת ההשתקה תתבטל

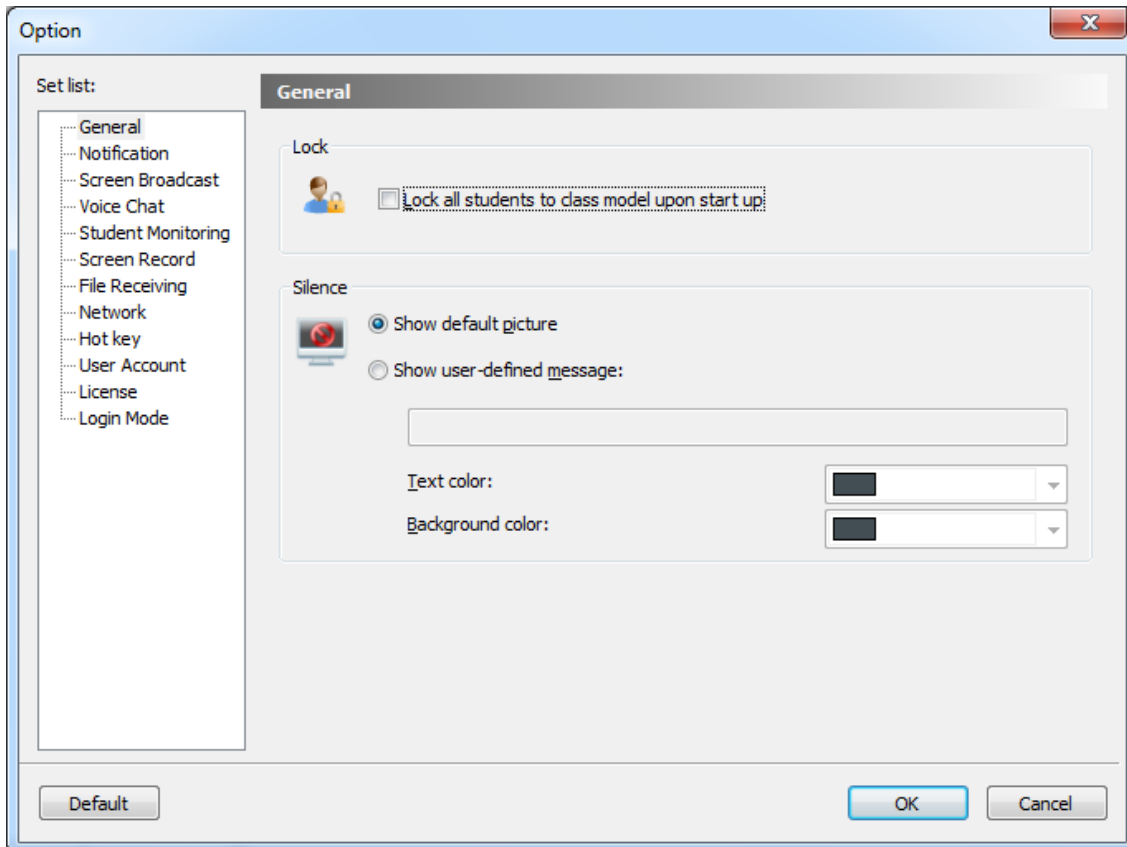


בחר תלמיד אחד או יותר מאלו שהושתקו, לחץ

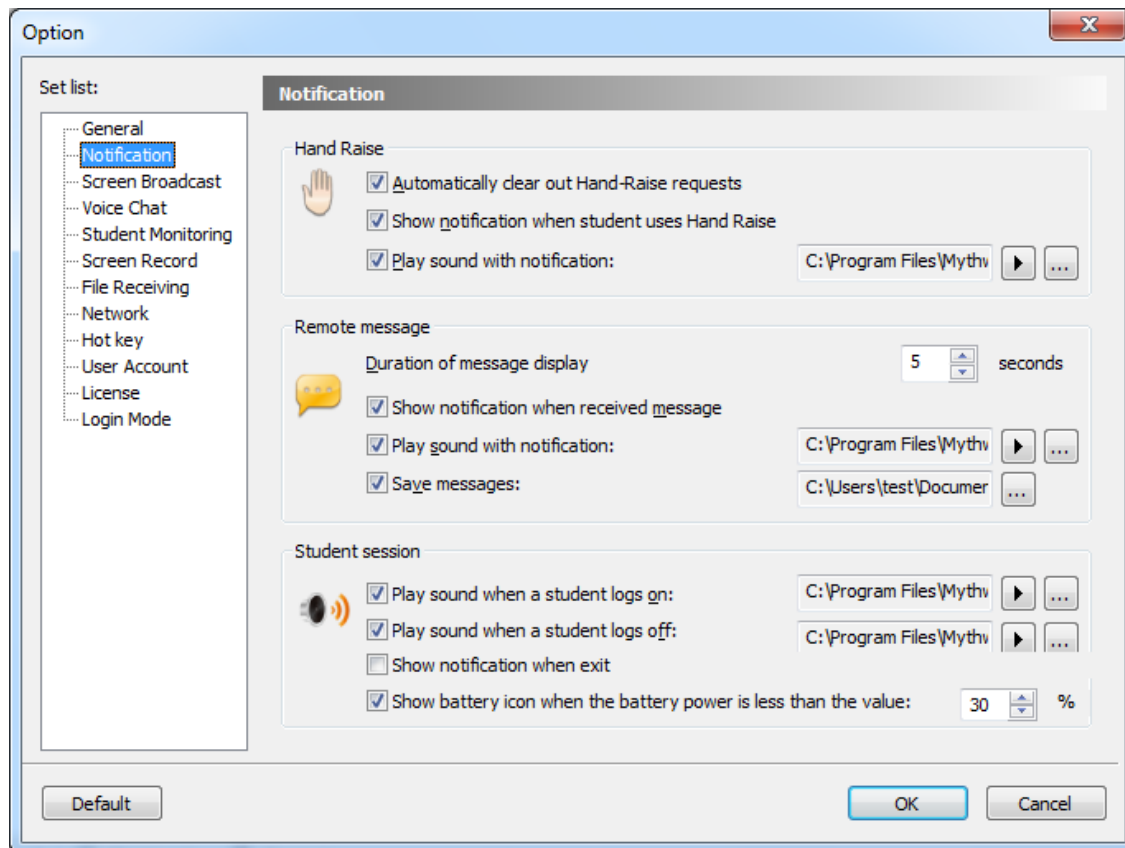
הגדרות מחשב המורה

כללי

בטבלה זו המורה יכול לנעול את מסכי התלמידים למצב כיתה בהדלקה, וכמו כן לשלוט בהגדרת **השתק**

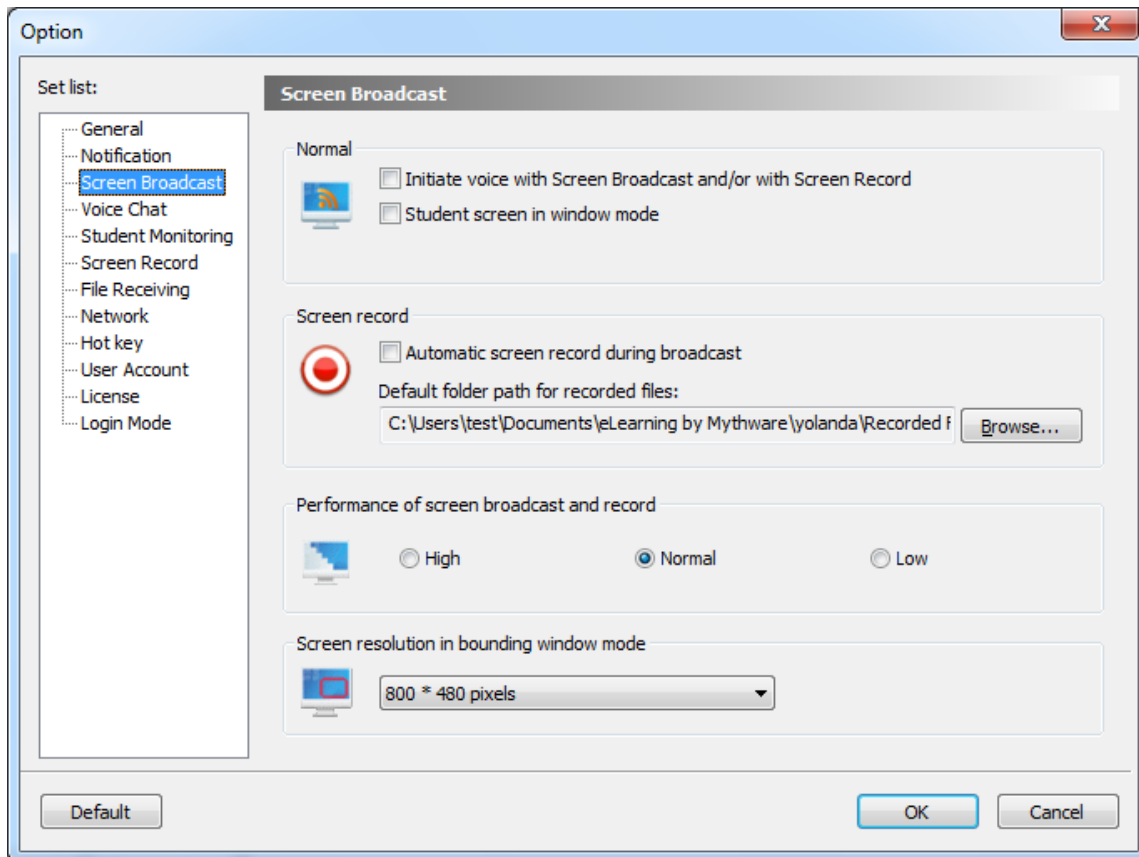


בטבלה זו יכול המורה לשלוט בהגדרות ההצבעה (הרמת יד), הודעות מרחוק ומצב מחשבי תלמידים



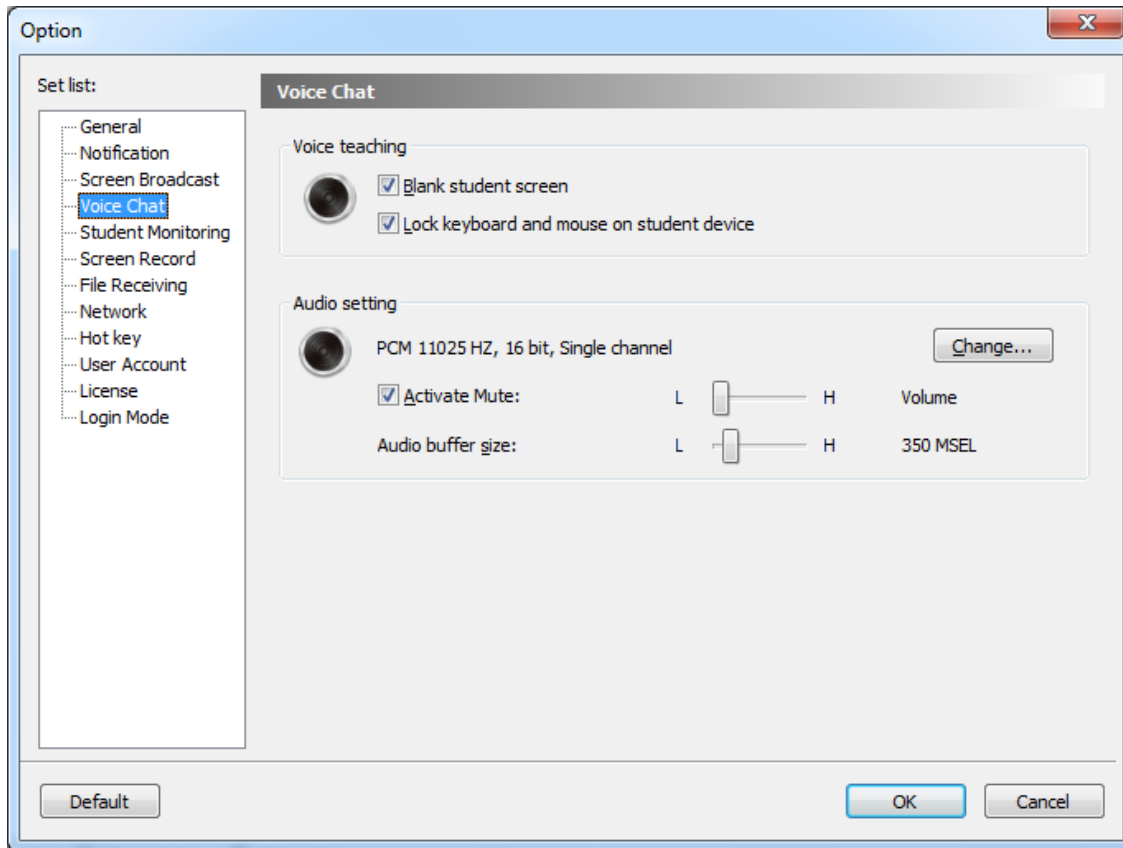
שידור מסך מורה

בטבלה זו יכול המורה לבחור מצב ברירת מחדל של מסכי התלמידים בזמן תהליך שידור מסך המורה. עם זאת, המורה יכול להגדיר את הנתיב לשמירת צילום המסך תוך כדי תהליך ההעברה.



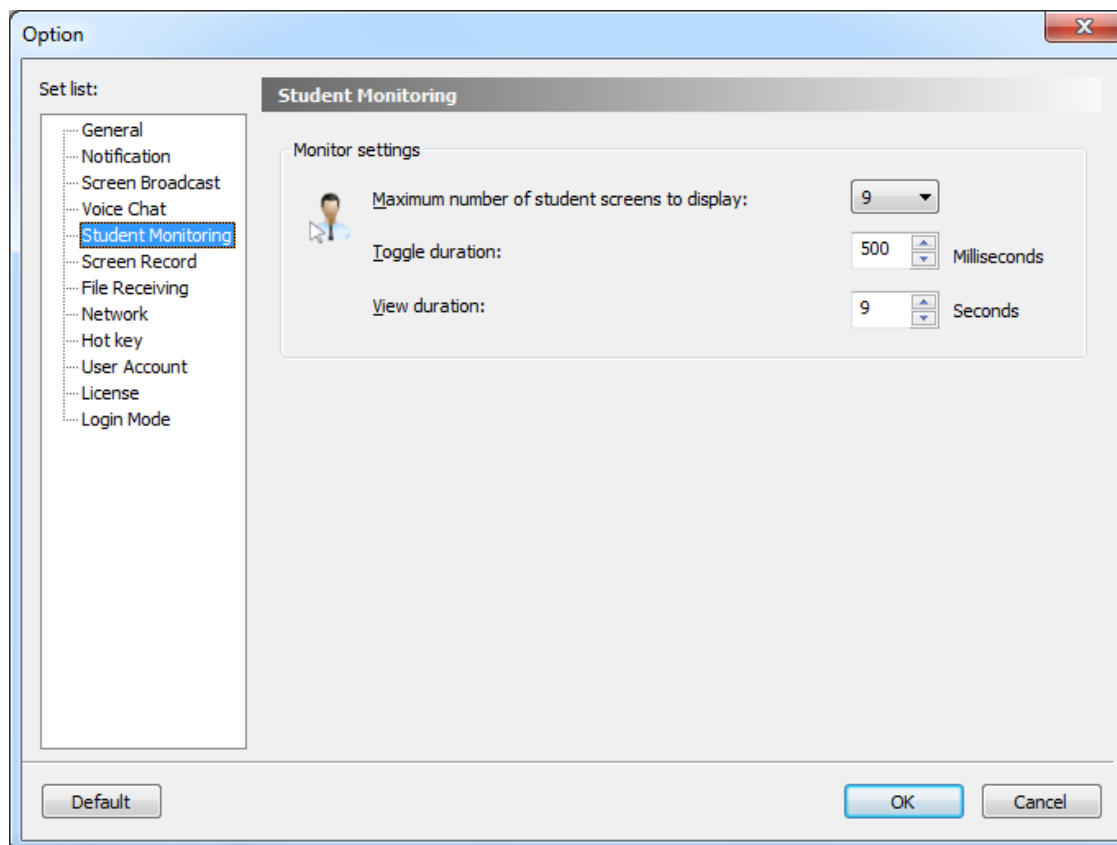
צ'אט קולי

בטבלה זו המורה יכול לקבוע הגדרות לשידור קולי ושידור אודיו



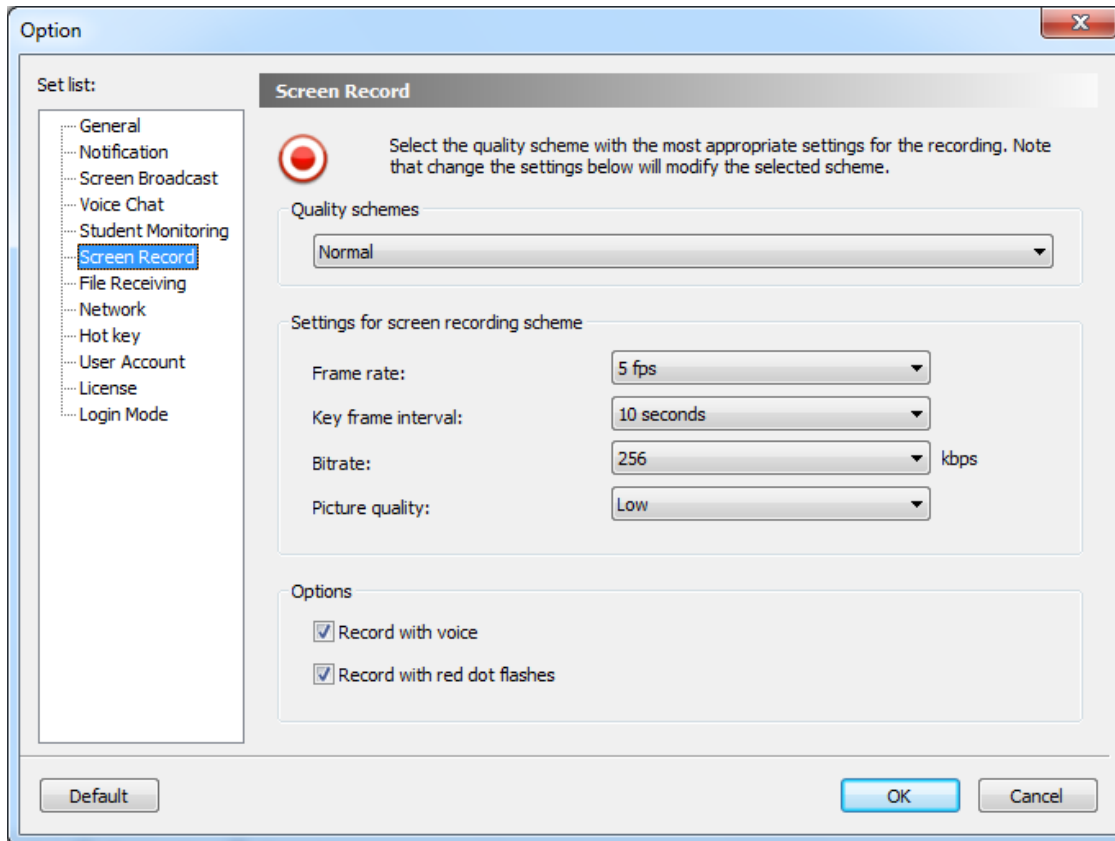
תצוגת מסכי תלמידים

בטבלה זו המורה קובע תצורת תצוגת מסכי התלמידים



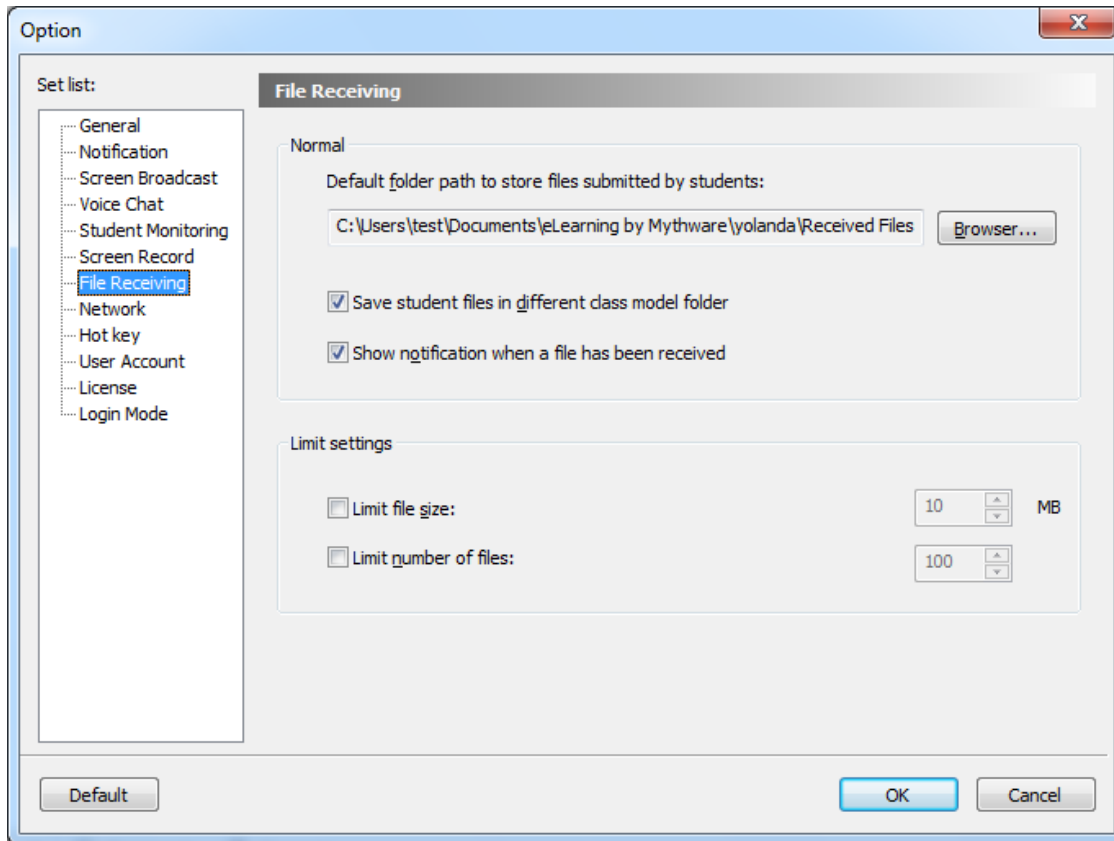
הקלטת מסך

בטבלה זו המורה קובע את איכות ההקלטה ואת האפשרות לצרוף הקלטה קולית לתמונה.



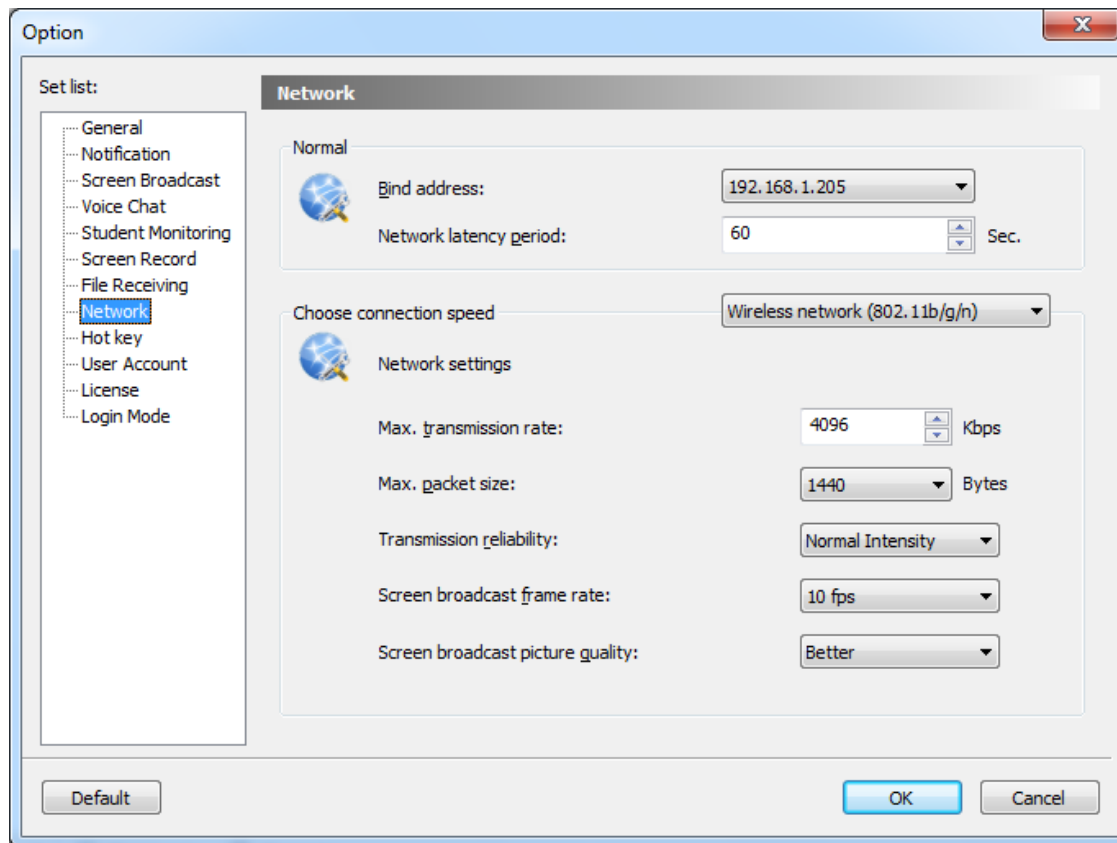
קליטת קבצים

בטבלה זו המורה קובע את התיקייה בה יתויקו הקבצים שהגישו התלמידים, את נפחם וכמותם המירביים.



הגדרות רשת

בטבלה זו המורה קובע כתובת IP למחשב, זמני העברת מידע בין כרטיסי רשת הגדרות נוספות לעבודת רשת.



מקשי קיצור

בטבלה זו יכול המורה לקבוע מקשי קיצור במקלדת למספר פעולות נפוצות

Option

Set list:

- General
- Notification
- Screen Broadcast
- Voice Chat
- Student Monitoring
- Screen Record
- File Receiving
- Network
- Hot key
- User Account
- License
- Login Mode

Hot key

Normal function

Screen Broadcast:	Shift + Alt + F6
Voice Broadcast:	Shift + Alt + F7
Student Demonstration:	Shift + Alt + F5
Net Movie:	Shift + Alt + F11
File Distribution:	Shift + Alt + F10

Monitor

Monitor & Control:	Shift + Alt + F4
--------------------	------------------

Record playback

Screen Record:	Shift + Alt + F8
----------------	------------------

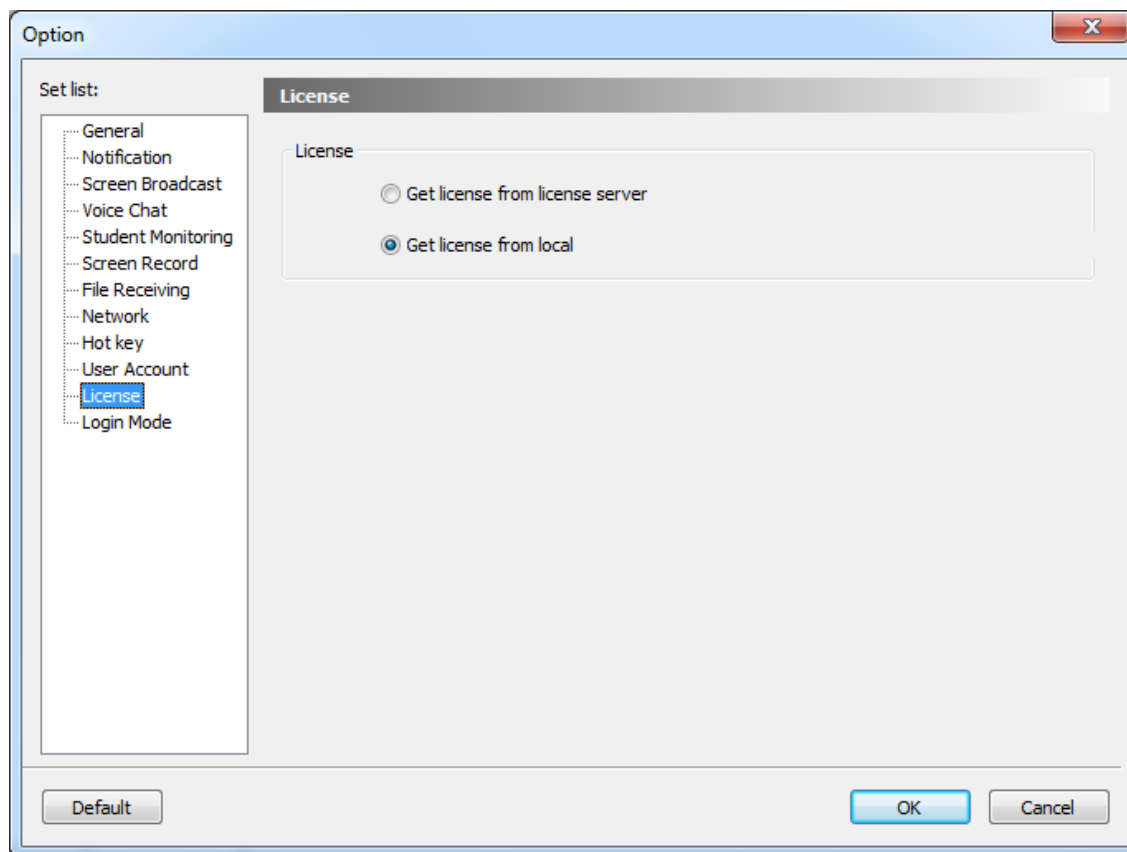
Default OK Cancel

הגדרות חשבון משתמש

בטבלה זו המורה יקבע סיסמה לכניסה

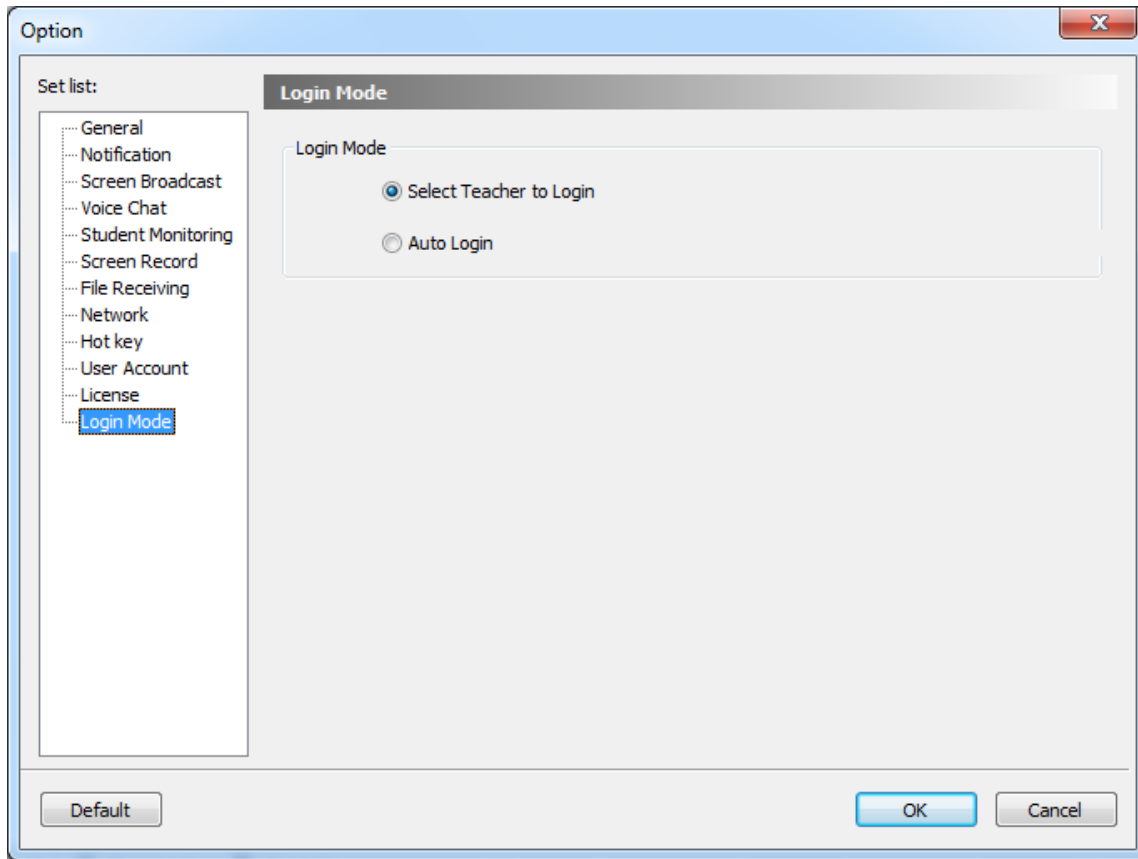
The image shows a software configuration window titled "Option". On the left, a "Set list:" contains several categories, with "User Account" selected and highlighted in blue. The main area of the window is titled "User Account" and contains a "Login password" section. This section includes a lock icon, a "Show Password" checkbox, and two text input fields labeled "Password:" and "Confirm password:". At the bottom right of the main area is a "Delete Account" button. At the bottom left of the window is a "Default" button, and at the bottom center are "OK" and "Cancel" buttons.

בטבלה זו יבחר המורה באיזה אופן יקבל את הרישיון



כניסה למערכת

בטבלה זו יקבע המורה את תצורת הכניסה לתוכנה



END-USER LICENSE AGREEMENT

The software is protected by copyright laws and international treaty provisions. Rogev Computers., Ltd. own and retain all right, title and interest in and to the Software, including all copyrights, patents, trade secret rights, trademarks and other intellectual property rights therein. You acknowledge that your possession, installation, or use of the Software does not transfer to you any title to the intellectual property in the Software, and that you will not acquire any rights to the Software except as expressly set forth in this Agreement. You agree that any copies of the Software and Documentation will contain the same proprietary notices which appear on and in the Software and Documentation. You may not rent, lease, loan or resell the Software. You may not permit third parties to benefit from the use or functionality of the Software via a timesharing, service bureau or other arrangement, except to the extent such use is specified in the applicable price list, purchase order, or product packaging for the Software. You may not transfer any of the rights granted to you under this Agreement. You may not reverse engineer, decompile, or disassemble the Software, except to the extent the foregoing restriction is expressly prohibited by applicable law. You may not modify, or create derivative works based upon, the Software in whole or in part. You may not copy the Software or Documentation. You may not remove any proprietary notices or labels on the Software. All rights not expressly set forth hereunder are reserved by Rogev Computers., Ltd. Rogev Computers., Ltd. reserves the right to periodically conduct audits upon advance written notice to verify compliance with the terms of this Agreement. Some functions and features of this software are under the auspices of the Intel, they are "Group Management", "Quiz", "Bounding Window", "Remote Setting" and "UI Design", you can only install and use the software on the Intel CPU integrated computers. If you can not accept the limitation, please don't install this software, and contact us for unlimited versions and other cooperation.

תמיכה טכנית

צוות התמיכה הטכנית יקבל בשמחה שאלותיכם והערותיכם.

במידה ונתקלתם בקושי כלשהו בתפעול התוכנה אל תהססו לפנות לתמיכה, ייתכן ובעייתכם תיענה ותטופל במהירות וייחסך מכם זמן רב ויקר.

מספר טלפון, פקס ודו"אל תוכלו למצוא כאן: www.rogev.co.il

לפני שאתם מתקשרים לתמיכה, אנא הפעילו את התוכנה, ייתכן שנציג התמיכה יבקש לדעת את:

1. מתי רכשתם/קיבלתם את התוכנה
2. מהיכן רכשתם את התוכנה
3. מהי גרסת מערכת ההפעלה